

ENFIELD — ENGLAND

Property 39, The Whistler Collection - Trent Park Enfield, EN4 0FD

£ 1.778.950

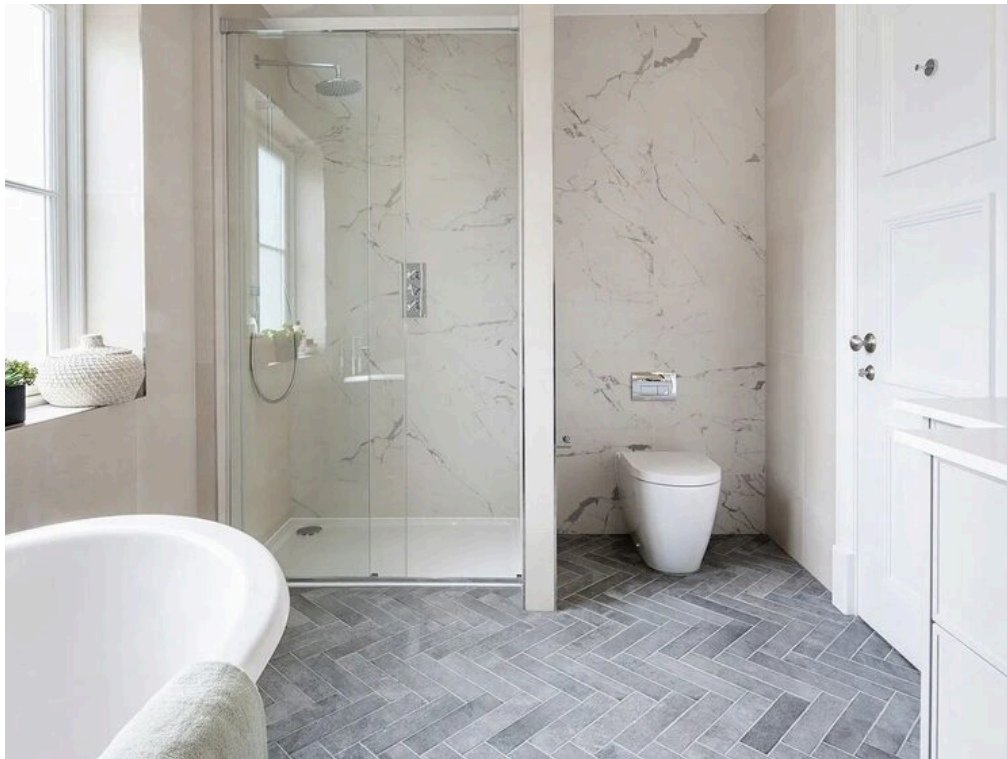
PREZZO

184 m²

METRI QUADRI

0

STANZE



DESCRIZIONE

Property 39, The Whistler Collection - Trent Park Enfield, EN4 0FD

Circondato da 413 acri di splendida campagna inglese, Trent Park offre il rifugio perfetto per coloro che desiderano combinare un ambiente tipicamente inglese con collegamenti veloci per Londra. Situato nel nord di Londra, Trent Park offre un'opportunità unica nella vita di possedere un pezzo di storia. Un tempo luogo di residenza dei reali e dell'élite della società, ora è stato trasformato in un insieme di bellissime case complete di strutture per i residenti, tra cui una piscina all'aperto riscaldata,

campi da tennis e una palestra completamente attrezzata. Immerso in 56 acri di parco Circondato da un parco di campagna di 413 acri Selezione eccezionale di case nuove e ristrutturate Sicurezza 24 ore su 24 e bus navetta per residenti per la stazione di Oakwood 14 minuti di auto dalla M25 J24; 35 minuti in auto dall'aeroporto di Heathrow Ex terreno di caccia reale utilizzato da Enrico VIII, Elisabetta I, Giacomo I e Carlo I 4 camere da letto 3 bagni 184 metri quadrati

	184 m² SUPERFICIE
	0 STANZE
	3 BAGNI
	£ 1.778.950 PREZZO

CARATTERISTICHE



CAMPO DA TENNIS



GIARDINO



PALESTRA



PISCINA



POSTO AUTO



Berkeley Group - Trent Park

CONTATTI

Prenota una visita

Contattaci per maggiori informazioni o per fissare un appuntamento.



TELEFONO

0203 550 5590



EMAIL

TrentParkSalesTeam@berkeleygroup.co.uk



INDIRIZZO

3 Chamberlain Court, 12 Daffodil Crescent,, London - Trent Park, London