



Immobiliare Prisma

AGENZIA — LA SPEZIA

BOLANO — LIGURIA

Villa Signorile con Panorama ed ampio terreno

€ 800.000

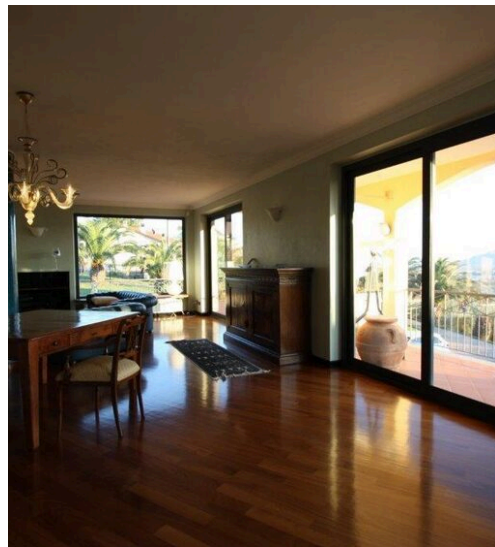
PREZZO

250 m²

METRI QUADRI

5

STANZE



DESCRIZIONE

Villa Signorile con Panorama ed ampio terreno

IP194 - Villa di ca 250 mq su tre livelli, situata nella zona comodissima per la vicinanza al centro di Ceparana, con parco, grandi terrazze in parte loggiate e vista mare. L'accesso alla villa è da un cancello carrabile elettrico con una comoda strada che porta ad un garage doppio collegato internamente ad una zona di servizio dove si trovano la dispensa e il locale tecnico, e alla cucina abitabile. La cucina confina con la zona pranzo, un grande bagno con vasca idromassaggio e la zona salotto con camino affacciata su una terrazza con zona pranzo esterna coperta da una grande tenda elettrica; accanto alla terrazza c'è

una zona con barbecue, forno a legna, cucina e lavandino in marmo, e tutt'intorno il parco. Al piano di sopra, collegato con scala interna, con ingresso indipendente dal giardino laterale, ci sono un grande salone a vetrate che si affaccia su una terrazza loggiata, una camera matrimoniale ed un bagno. Sopra ancora ci sono una camera matrimoniale con bagno en-suite e terrazza, due camere singole, una con terrazza ed una con balcone, ed un bagno. Il parco intorno alla villa è in parte pianeggiante ed ha una zona a prato ed un'altra coltivata ad ulivi, con un secondo ingresso carraio e la vista sulla campagna e sul mare.

 **250 m²**
SUPERFICIE

 **5**
STANZE

 **4**
BAGNI

 **€ 800.000**
PREZZO

CARATTERISTICHE




Immobiliare Prisma

CONTATTI

Prenota una visita

Contattaci per maggiori informazioni
o per fissare un appuntamento.

 TELEFONO
0187256425

 EMAIL
info@prisma-immobiliare.it

 INDIRIZZO
VIALE GARIBALDI 33, LA SPEZIA, La Spezia