

RAVENNA — EMILIA-ROMAGNA

VILLA BIFAMIGLIARE CON GIARDINO E FINITURE PREGIATE

€ 1.380.000

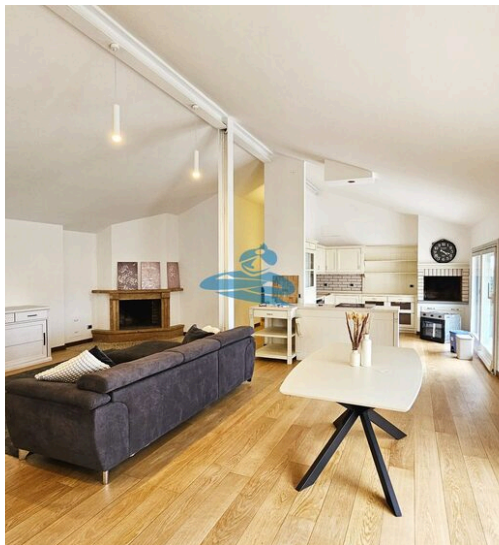
PREZZO

1104 m²

METRI QUADRI

5

STANZE



DESCRIZIONE

VILLA BIFAMIGLIARE CON GIARDINO E FINITURE PREGIATE

Vendesì splendida villa bifamigliare con finiture di pregio, immersa in un parco alberato di oltre 8.000 mq, con dependance, doppio garage (ciascuno di 40 mq) e servizi. A cinque minuti dal centro città di Ravenna. L'abitazione si compone da un corpo principale e da un corpo secondario/dèpendance, il tutto circondato dal proprio parco alberato recintato. Il corpo principale è composto due ville (bifamigliare) di oltre 340 mq l'una, con il proprio ingresso indipendente. Il secondo edificio o dependance si struttura al pian terreno come "un'area servizi" (taverna, lavanderia, doppio garage, ecc.), mentre al piano primo troviamo una terza abitazione, ideale per ospiti o per il personale di servizio. L'immobile è caratterizzato da ambienti enormi e dalle finiture ricercate, lo stile è imponente e lussuoso. L'abitazione è in ottimo stato d'uso, i criteri costruttivi/ impiantistici sono già nell'epoca moderna, vanta una ristrutturazione completa che risale a dopo gli anni 2000. La soluzione abitativa è dotata di: impianto di riscaldamento autonomo a radiatori

(ogni unità con la propria caldaia e relativo impianto), infissi in legno con doppio vetro, zanzariere, cancello automatizzato in ferro battuto in ingresso, impianto di allarme con videosorveglianza, illuminazione con impianto crepuscolare, camino in tutte le unità, forno a legna per la pizza e cantina per vini. COMPOSIZIONE: VILLA 1: (P.T.) Ingresso, soggiorno, sala da pranzo, cucina abitabile, ripostiglio, bagno, (P.P.) disimpegno notte, tre camere da letto, cabina armadio, secondo bagno, terzo bagno, (P.S.) soppalco abitabile e sottotetto. VILLA 2: (P.T.) Ingresso, soggiorno, sala da pranzo, cucina abitabile, ripostiglio, bagno, (P.P.) disimpegno notte, tre camere da letto, studio/altra camera, cabina armadio, secondo bagno, terzo bagno, (P.S.) soppalco abitabile e sottotetto. DEPENDANCE: (P.T.) Ampia taverna con camino e forno della pizza, cantina dei vini, bagno, lavanderia, due ampi garage, ricovero attrezzi, cantina, (P.P.) Ampio trilocale ottimamente rifinito (composto da sala con cucina, bagno e due camere da letto). ESTERNO: Parco privato...

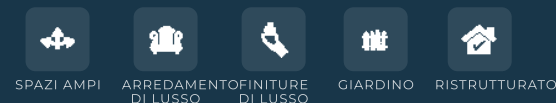
 **1104 m²**
SUPERFICIE

 **5**
STANZE

 **4**
BAGNI

 **€ 1.380.000**
PREZZO

CARATTERISTICHE



SPAZI AMPI ARREDAMENTO DI LUSO FINITURE DI LUSO GIARDINO RISTRUTTURATO




ALADIN
REAL ESTATE
Casa tua, da casa tua.
Aladin Real Estate sas

CONTATTI

Prenota una visita

Contattaci per maggiori informazioni
o per fissare un appuntamento.



TELEFONO
0544200184



EMAIL
irene@aladinre.com



INDIRIZZO
Via Ravegnana, 96, Ravenna, Ravenna