



E&V

Engel & Völkers

AGENZIA — ALASSIO

ALASSIO — LIGURIA

## Casale in pietra con vista mozzafiato

€ 1.150.000

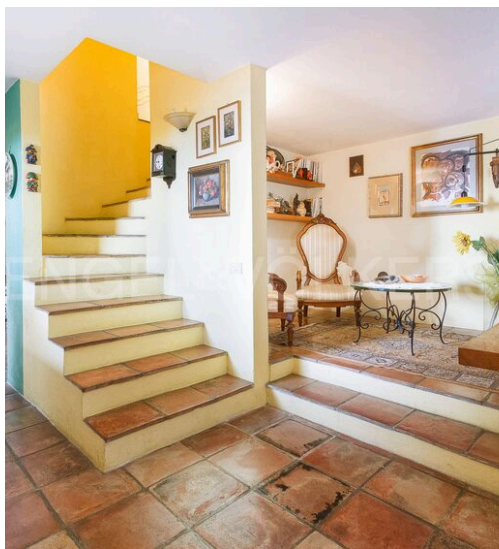
PREZZO

300 m<sup>2</sup>

METRI QUADRI

5

STANZE



## DESCRIZIONE

# Casale in pietra con vista mozzafiato

Immerso nel verde della collina alassina, la proprietà si presenta con uno splendido casale in pietra che offre una vista mozzafiato sul golfo sottostante, dove il blu del mare incontra l'azzurro del cielo in un abbraccio senza fine. Un corpo principale e una dependance funzionale, rende l'insieme dinamico pratico e armonioso, all'interno di un contesto naturale di rara bellezza, tra uliveti e frutteti che caratterizzano il paesaggio ligure. Il corpo principale è caratterizzato da un design rustico e accogliente, con pavimenti in cotto e legno massiccio che creano un'ambiente caldo e familiare di grande charm. Il suggestivo camino in soggiorno diventa il cuore pulsante della casa, regalando un'atmosfera intima e conviviale, grazie anche alle ampie finestre che lasciano filtrare la luce naturale in ogni sfumatura del giorno fino all'imbrunire, momento unico di grande fascino grazie anche a tramonti magici che offrono uno spettacolo da

cartolina sul panorama circostante. A separare il salotto dalla cucina è la scala interna, che porta al piano superiore caratterizzato da una camera da letto spaziosa e luminosa, un elegante studio e un ampio bagno con vasca e doccia in muratura. Al piano superiore la camera padronale con bagno en suite e terrazzo privato. La dependance è un grazioso bilocale con soggiorno con cucina a vista, camera da letto e bagno privato e una bellissima terrazza vista mare. Nel suo insieme armonioso, il casale in pietra si inserisce nella collina ligure racchiudendo in sé un'oasi di pace e bellezza, un rifugio perfetto per chi cerca un contatto autentico con la natura. Grazie alla sua struttura e suddivisione degli spazi, è ideale come residenza principale o come casa vacanze; un luogo dove i sogni diventano realtà e dove ogni giorno è scandito dalla bellezza del panorama e dalla tranquillità del vivere in armonia con l'ambiente circostante.

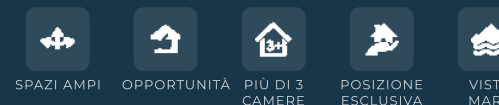
 **300 m<sup>2</sup>**  
SUPERFICIE

 **5**  
STANZE

 **4**  
BAGNI

 **€ 1.150.000**  
PREZZO

## CARATTERISTICHE



**E&V**

Engel & Völkers

## CONTATTI

### Prenota una visita

Contattaci per maggiori informazioni o per fissare un appuntamento.



TELEFONO

+39 0182 1901514



EMAIL

elena.testa@engelvoelkers.com



INDIRIZZO

Corso Dante Alighieri, 348, Alassio, Savona