



STILECASA IMMOBILIARE SRL

AGENZIA — CIAMPINO

FIUMICINO — RM

Tenuta esclusiva tra
Roma e il Mare con
14 residenze e locale
Eventi di 500 m²

€ 2.400.000

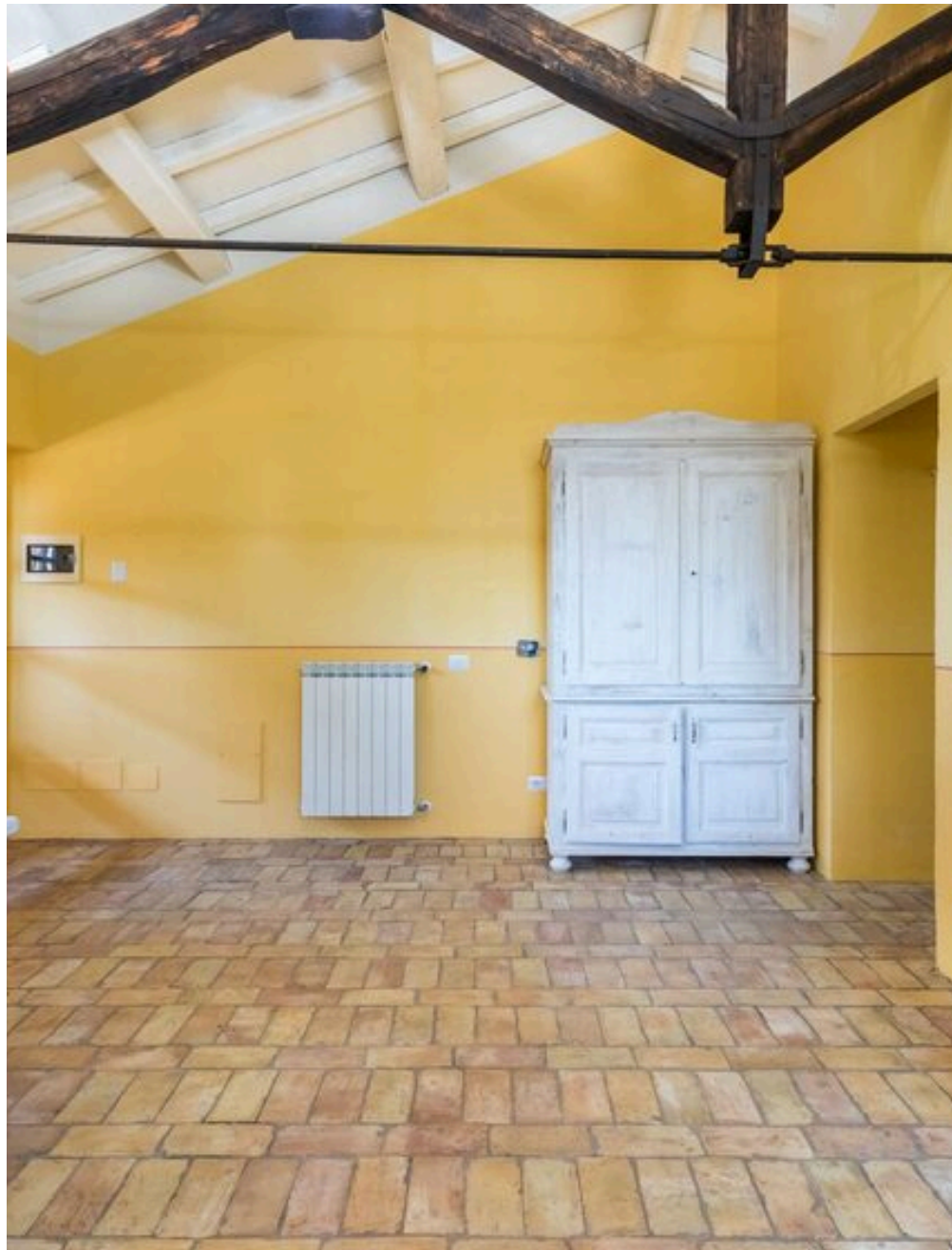
PREZZO

1000 m²

METRI QUADRI

5

STANZE



DESCRIZIONE

Tenuta esclusiva tra Roma e il Mare con 14 residenze e locale Eventi di 500 m²

A Palidoro, micro-cosmo mediterraneo incastonato tra il Tirreno turchese e le colline laziali, questa tenuta di 8 ettari offre privacy assoluta circondata da dal verde delle campagne romane. Il complesso principale comprende 14 appartamenti e dépendance, ideali per un resort rurale, per accogliere più nuclei familiari o per creare un maneggio esclusivo. Nel tempo questa splendida proprietà è stata prima una scuderia privata di purosangue inglesi, poi residenza privata ed in ultimolocation per eventi. Proprio per questo, il prestigioso fabbricato D/10 di 500 m², rappresenta un palcoscenico d'eccellenza per le più raffinate esperienze di ospitalità e lifestyle: Agriturismo & Fine Dining – Sala ristorante scenografica con cucina a km 0, degustazioni verticali di olio EVO e vini autoctoni, private chef table con mise en place sartoriale. Scuderia & Club House – Box per cavalli di pregio, selleria climatizzata, paddock coperto in sabbia silicea e lounge panoramica per eventi e clinic equestre in stile

country-chic. Wellness Retreat – Spa sospesa sul verde con vetrate a tutta altezza, yoga shala indoor, area fitness high-tech e trattamenti signature firmati brand luxury skincare. Event Venue & Wedding Château – Ambienti modulabili con soffitti alti 5 m, cortile esterno incorniciato da cipressi secolari, capacità fino a 250 ospiti per matrimoni di charme, gala dinner, vernissage privati e corporate retreat di alto profilo. Un contenitore polivalente che unisce architettura rurale e servizi "five-star", pronto a trasformare ogni iniziativa in un'esperienza indimenticabile. Giardini mediterranei per wedding & eventi outdoor Prati e paddock recintati – perfetti per equitazione o glamping di lusso Lifestyle & Location Residenza privilegiata di artisti e professionisti internazionali, Palidoro equilibra riservatezza e connettività: beach club esclusivi a Fregene, porticciolo per yacht a Porto Romano, scuole internazionali e cliniche private a breve raggio...

	1000 m² SUPERFICIE
	5 STANZE
	18 BAGNI
	€ 2.400.000 PREZZO

CARATTERISTICHE

SPAZI AMPI	PROPRIETÀ DELLE COLTIVAZIONI	OPPORTUNITÀ PARCO	PIÙ DI 10 CAMERE



STILECASA IMMOBILIARE SRL

CONTATTI

Prenota una visita

Contattaci per maggiori informazioni o per fissare un appuntamento.



TELEFONO
0656559291



EMAIL
stilecasaciampinol@gmail.com



INDIRIZZO
via di morena 23, Ciampino, RM