



Luceri Immobiliare s.r.l.

AGENZIA — GALLIPOLI

GALLIPOLI — PUGLIA

Attico e super attico fronte mare con piscina a sfioro, Lungomare G. Galilei, Gallipoli

€ 1.800.000

PREZZO

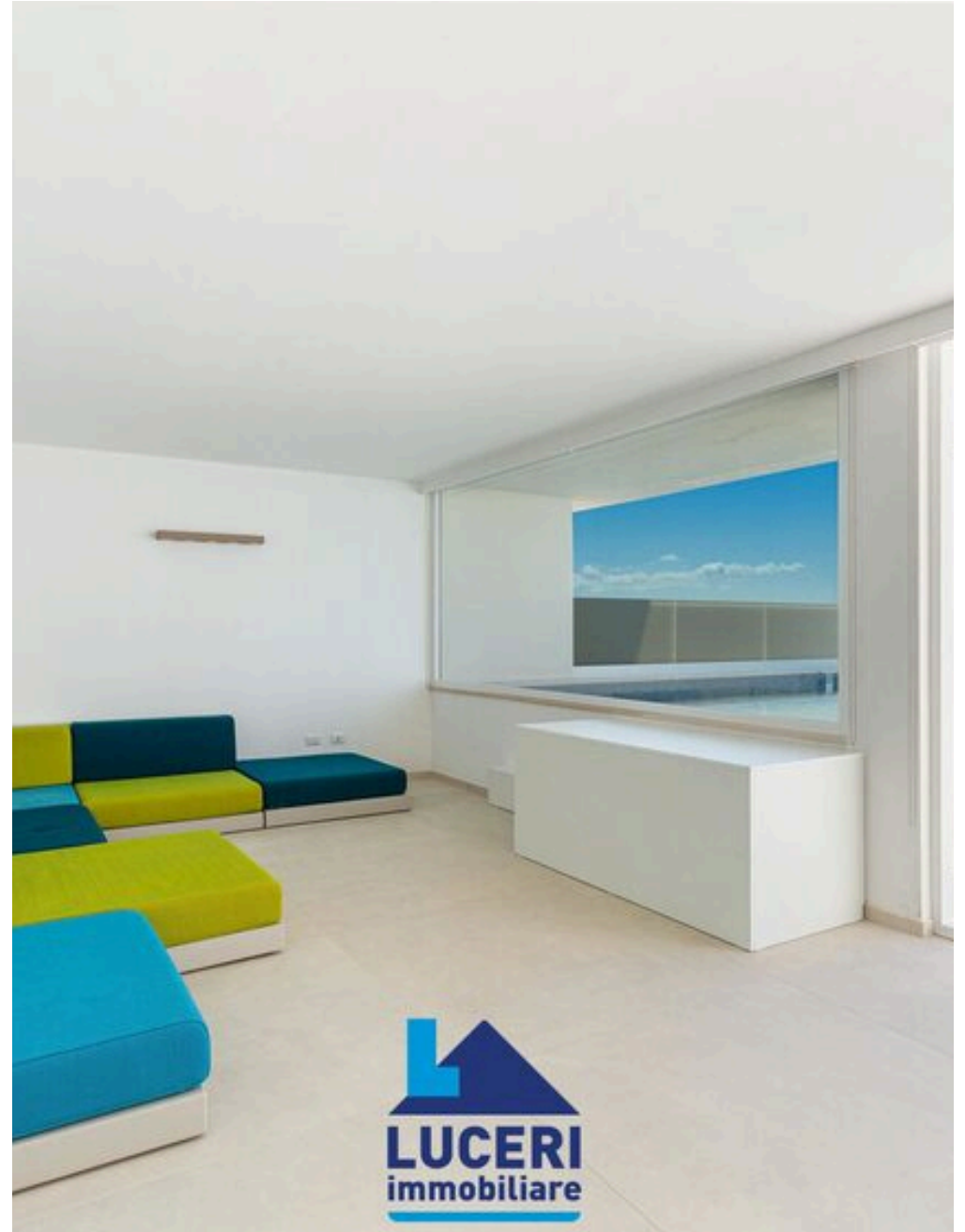
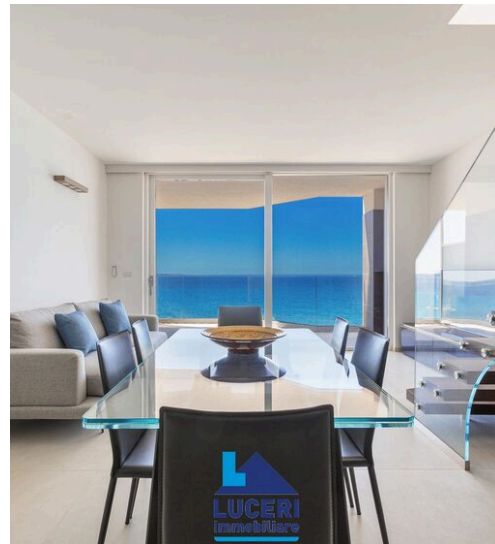
237 m²

METRI QUADRI

10

STANZE





DESCRIZIONE

Attico e super attico fronte mare con piscina a sfioro, Lungomare G. Galilei, Gallipoli

Gallipoli, Lungomare G. Galilei, nel suggestivo scenario del mare salentino, sorge una residenza esclusiva che unisce design moderno, comfort e una vista spettacolare sul mare. L'immobile si sviluppa su due livelli, con ambienti ampi, luminosi e finemente rifiniti. Posto al quarto piano di un condominio di nuova costruzione, si compone di ampia zona living con grandi vetrate che incorniciano il panorama, regalando un'esperienza di luce e spazio unica. La cucina, elegante e contemporanea, si integra perfettamente con l'area pranzo e il salotto, creando un ambiente conviviale e raffinato. La zona notte dispone di due camere da letto matrimoniali, lavanderia, due bagni e terrazzo retrostante. La scala sospesa in rovere e vetro conduce al piano superiore, dove è presente una zona giorno vista mare con accesso alla terrazza panoramica dotata di piscina a sfioro: luogo ideale da dove ammirare l'infinito azzurro del mare di Gallipoli. Completano il super attico: cucina abitabile, ampio terrazzo retrostante, camera da letto matrimoniale e bagno. Materiali di pregio, impianti

di ultima generazione e finiture di alto livello rendono questo attico una dimora unica nel suo genere, ideale per chi desidera vivere il mare con stile e assoluto comfort. Posto auto coperto incluso. Per maggiori informazioni telefonare al numero 0833263777. (00393209041728) Per tutte le novità seguici su Instagram: Lucerimmobiliare Rif.: G-1801 Cl. En. A4 Il nome Gallipoli (Caddhripuli in dialetto gallipolino) deriva dal Greco "Kalé Polis", il cui significato è "città bella". La città, situata lungo la costa occidentale della penisola salentina, è protesa sul mar Jonio con un litorale di circa 20km comprendente anche le località di Punta Pizzo, Baia verde, Rivabella e Lido Conchiglie, ed è divisa in due parti: il borgo, che accoglie la parte più moderna della città, e il centro storico, posto su un'isola collegata alla terraferma con un ponte seicentesco. Di notevole importanza storico-naturalistica è l'Isola di Sant'Andrea, circa un miglio al largo del centro storico, caratterizzata dalla presenza di animali selvatici, come il Gabbiano corso...

 **237 m²**
SUPERFICIE

 **3**
BAGNI

 **10**
STANZE

 **€ 1.800.000**
PREZZO



Luceri Immobiliare s.r.l.

CONTATTI

Prenota una visita

Contattaci per maggiori informazioni
o per fissare un appuntamento.



TELEFONO
0833263777



EMAIL
info@lucerimmobiliare.com



INDIRIZZO
Via consalvo di cordova 1/D, Gallipoli, Lecce