



**Lusseri srl**

AGENZIA — ALTAMURA

MATERA — BASILICATA

# Appartamento lussuoso di nuova costruzione con giardino in vendita a Matera

**€ 580.000**

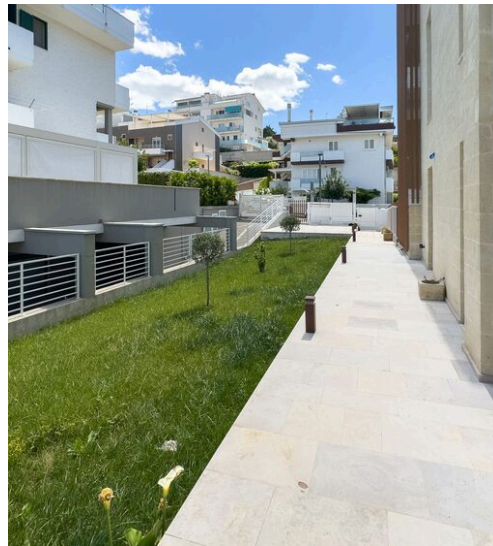
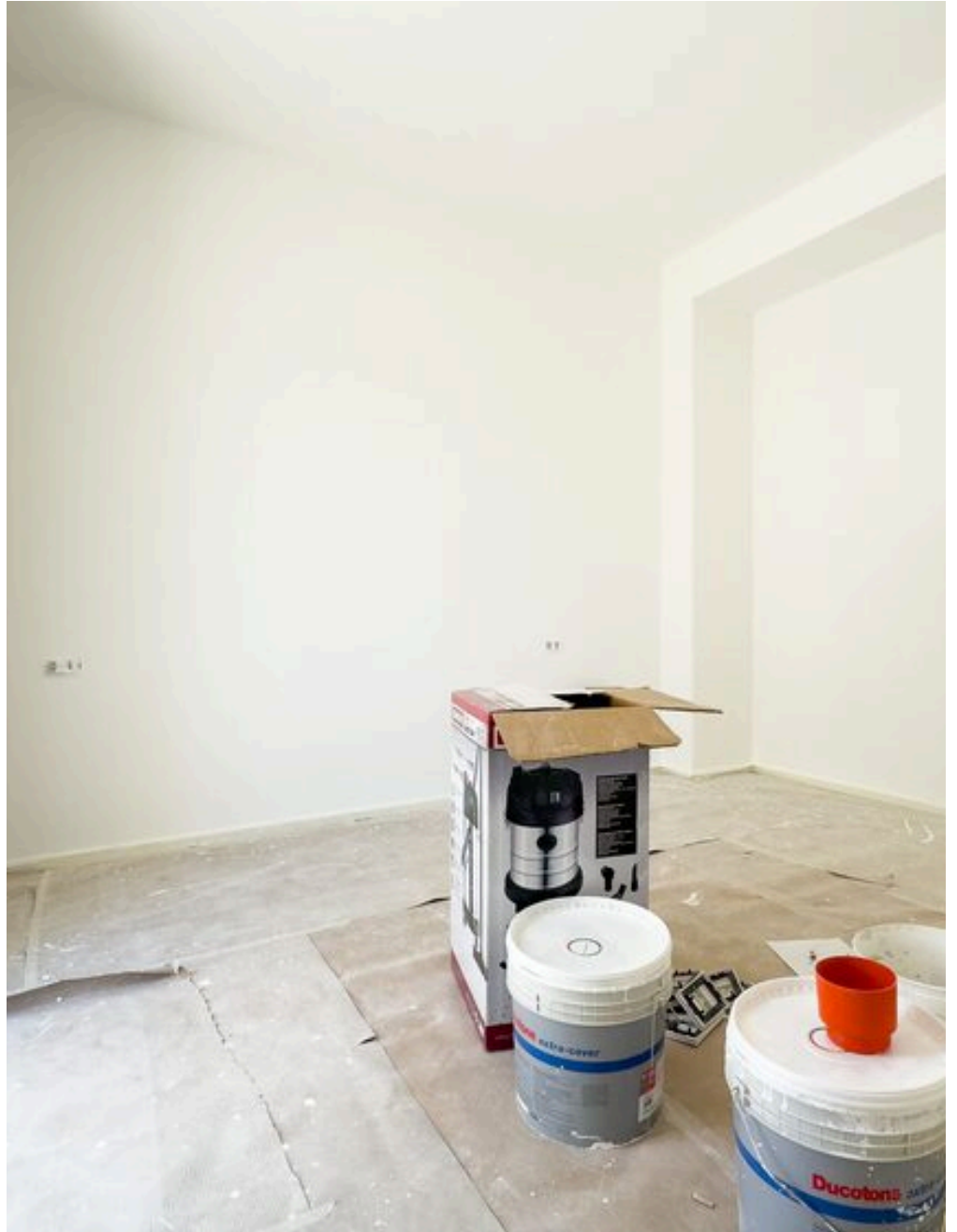
PREZZO

**160 m<sup>2</sup>**

METRI QUADRI

**4**

STANZE



## DESCRIZIONE

# Appartamento lussuoso di nuova costruzione con giardino in vendita a Matera

Splendido appartamento in vendita a Matera, in via Caduti di Nassirya in un prestigioso complesso residenziale zona Giada (TERRA FORTE). Grande opportunità per chi cerca il massimo in termini di eleganza, comfort ed efficienza energetica. Posta al piano terra, si estende su circa 115 mq commerciali e 45mq commerciali di tavernetta collegata con scala interna, Ambienti elegantemente progettati conducono a un terrazzo di 70 mq, circondato da 160 mq di giardino privato: un'oasi di relax all'aperto dove assaporare il fascino della Murgia Materana al tramonto. Questa soluzione abitativa di qualità superiore presenta caratteristiche costruttive di ultima generazione, massima efficienza energetica nZEB (a energia quasi zero) e rifiniture pregiate che garantiscono oltre a salubrità ed eleganza, un risparmio energetico di oltre il 70 %. Con tre camere da letto, un accogliente e luminoso soggiorno-pranzo e due bagni hai la libertà di creare la casa dei tuoi sogni. (suddivisione interna personalizzabile). L'interno dell'appartamento è una tela su cui dipingere la tua visione di casa. Affiancato

da un nostro architetto specializzato, potrai scegliere tra trenta diversi tipi di rivestimenti e pavimenti di altissima qualità, giocando con materiali, colori e stili, per creare uno spazio che riflette il tuo gusto raffinato. Ma ciò che avvalorata ulteriormente questo appartamento sono le sue caratteristiche all'avanguardia: -Ventilazione meccanica controllata (VMC): Un sistema che garantisce un flusso costante d'aria fresca e pulita, espellendo via ogni traccia di aria stagnante e portando all'interno una brezza purificata e climatizzata. -Deumidificazione: Impianto che regolando l'umidità interna, contrasta la formazione di muffe e di conseguenza il proliferare di allergeni, causa di irritazioni e allergie. -Materiali naturali certificati: Materiali da costruzione atossici e di origine naturale, dalla maggiore durevolezza e qualità -Pompa di calore per la regolazione della temperatura: Alternativa ecologica, performante e all'avanguardia al riscaldamento tradizionale che estrae il calore già presente in natura per trasferirlo dentro casa. -Predisposizione...

 **160 m<sup>2</sup>**  
SUPERFICIE

 **4**  
STANZE

 **3**  
BAGNI

 **€ 580.000**

## CARATTERISTICHE



Lusseri srl

## CONTATTI

### Prenota una visita

Contattaci per maggiori informazioni o per fissare un appuntamento.

 TELEFONO  
**0803143327**

 EMAIL  
**edilpepe22@gmail.com**

 INDIRIZZO  
**Via Sant' Ignazio 50, Altamura, BA**