

**BROTTO INVEST**

AGENZIA — CITTADELLA

MARCARIA — LOMBARDIA

# Splendida dimora rurale con grande barchessa a porticato nella campagna mantovana

**€ 1.000.000**

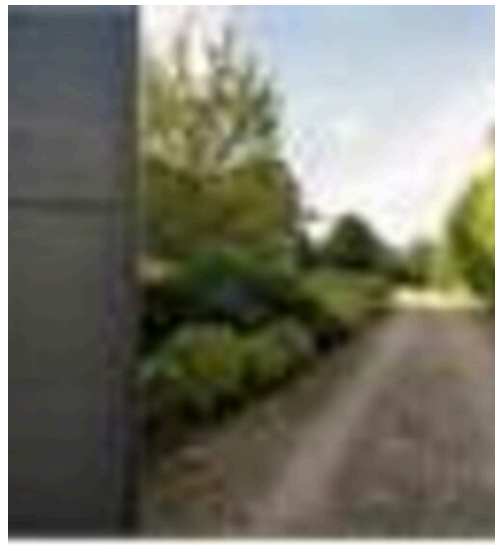
PREZZO

**477 m<sup>2</sup>**

METRI QUADRI

**5**

STANZE




## DESCRIZIONE

# Splendida dimora rurale con grande barchessa a porticato nella campagna mantovana

Proponiamo in vendita un'esclusiva villa storica impreziosita da un'imponente barchessa originale. Situata nel cuore della campagna mantovana, questa proprietà si distingue per le sue eleganti arcate e l'ampio giardino privato, offrendo un'atmosfera di rara autenticità e riservatezza. Situata a soli 20 km da Mantova, questa splendida residenza d'epoca è il rifugio perfetto per chi cerca ampi spazi e massima funzionalità. La proprietà è in ottime condizioni conservative e risulta immediatamente abitabile. Il corpo principale si distingue per i volumi generosi: Zona Giorno (PT): Caratterizzata da una raffinata stufa in ceramica, include cucina abitabile, sala da pranzo, studio e lavanderia. Zona Notte (1°P): Due grandi camere da letto e un secondo salone monumentale dalle infinite possibilità di utilizzo. Un ulteriore valore aggiunto è negli

spazi esterni e accessori: Capannone di 390 mq: una struttura imponente e versatile, situata all'interno della proprietà, ideale come magazzino, officina privata, rimessaggio per collezioni di auto o per ospitare un'attività professionale. Gazebo Dependance: un angolo di paradiso nel cuore del giardino, perfetto come zona relax estiva, area per cene all'aperto...Grande barchessa a porticato che ospita un appartamento trilocale completamente indipendente, separato dall'abitazione principale dal garage triplo che si trova anch'esso nella barchessa. Volendo aumentare ulteriormente gli spazi c'è la possibilità di ristrutturare l'enorme piano primo/sottotetto della barchessa. Questa villa combina il fascino della campagna mantovana con una praticità rara grazie alle sue pertinenze. Per ulteriori informazioni contattateci in agenzia.

 **477 m<sup>2</sup>**  
SUPERFICIE

 **5**  
STANZE

 **3**  
BAGNI

 **€ 1.000.000**  
PREZZO

## CARATTERISTICHE



SPACI AMPI    BOX AUTO    RISTRUTTURAZIONE



## CONTATTI

### Prenota una visita

Contattaci per maggiori informazioni  
o per fissare un appuntamento.

 TELEFONO  
**0496794331**

 EMAIL  
**info@brottoinvest.com**

 INDIRIZZO  
**Via Indipendenza, 24, Cittadella, Padova**