



Symphonya Luxury Real Estate

AGENZIA — NARDÒ

GALATINA — PUGLIA

Meraviglioso palazzo del XVIII secolo nel Centro Storico

€ 620.000

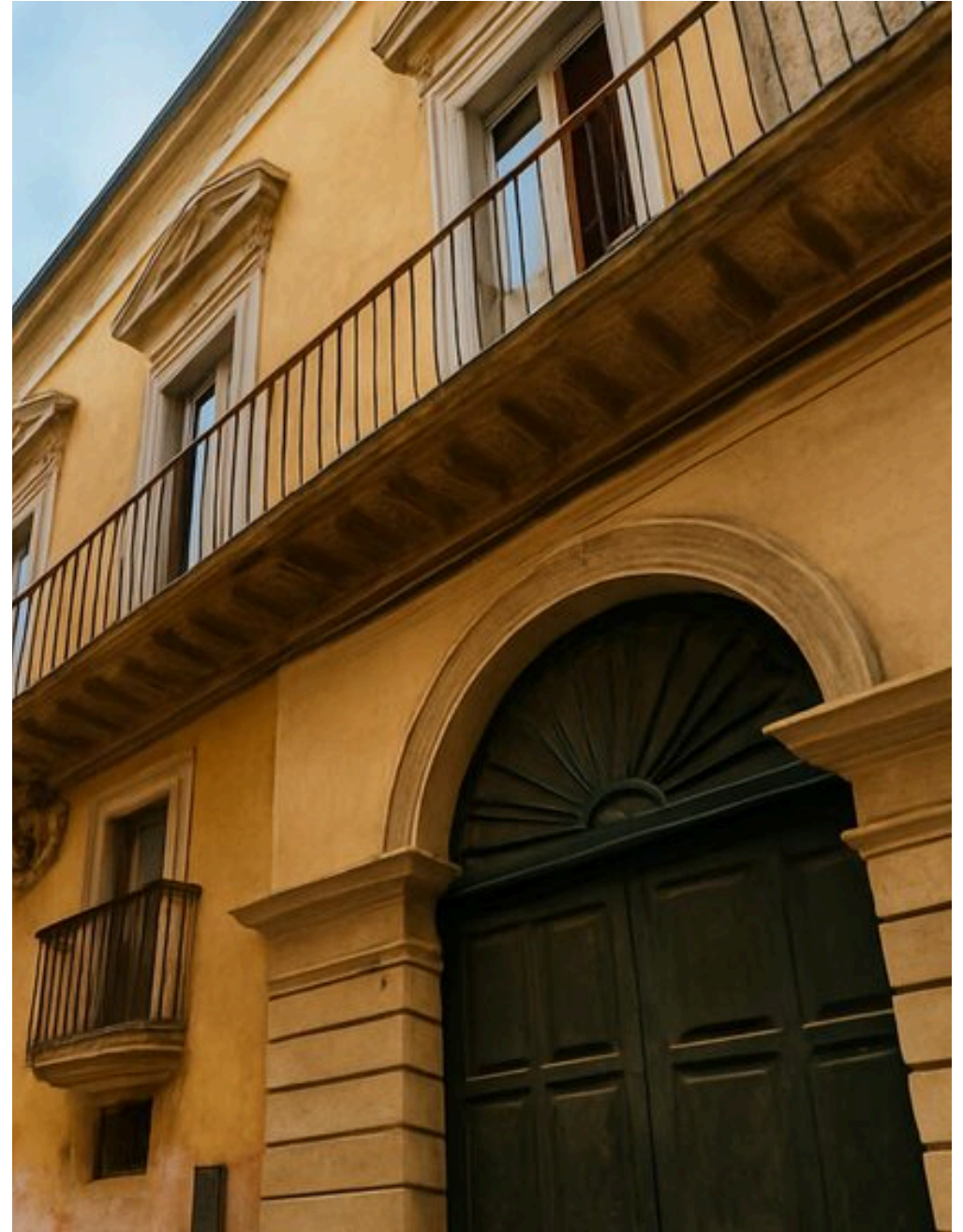
PREZZO

420 m²

METRI QUADRI

5

STANZE



DESCRIZIONE

Meraviglioso palazzo del XVIII secolo nel Centro Storico

Nel cuore più autentico di Galatina, lungo la prestigiosa via Robertini, si eleva un magnifico palazzo nobiliare del XVIII secolo, nato nel pieno splendore artistico e architettonico del Settecento salentino e commissionato da Don Carlo Viva, figura di spicco di una delle famiglie più influenti dell'epoca, che ancora oggi conserva intatto il fascino aristocratico delle sue origini. Sul prospetto principale, la fenice che rinasce dalle fiamme racconta ancora la storia della casata, un potente emblema di rinascita, continuità e prestigio che veglia sulla dimora da oltre due secoli. L'ingresso introduce a una splendida corte interna ampia e luminosa, pavimentata nelle sue parti originarie e concepita per accogliere chi giungeva in carrozza, cuore scenografico dal quale si sviluppano gli ambienti storici del piano terra con le antiche scuderie, i locali di servizio e gli spazi operativi che animavano la vita quotidiana del palazzo. Su questo livello è presente anche un garage, elemento oggi rarissimo nel contesto del centro storico, che aggiunge un importante valore pratico e distintivo

alla proprietà. Dalla corte una scenografica scalinata in pietra conduce al piano nobile, il cuore rappresentativo della dimora, dove le sale si susseguono in una raffinata sequenza di ambienti luminosi impreziositi da soffitti affrescati, trompe-l'œil perfettamente conservati e pavimenti storici in cocciopesto che raccontano l'eleganza e il gusto dell'epoca. Saloni di rappresentanza, camere decorate, antiche sale conviviali e ambienti più intimi convivono con naturale armonia restituendo il carattere autentico di una residenza aristocratica. Il palazzo accoglie inoltre un raffinato piano ammezzato collegato al corpo principale ma dotato di una propria autonomia, ideale come suite indipendente per ospiti o personale, aggiungendo ulteriore versatilità alla struttura. Salendo sulle ampie terrazze panoramiche lo sguardo si apre sul suggestivo intreccio di tetti, corti e campanili del centro storico, uno spazio di grande fascino e luminosità perfetto per essere trasformato in un living all'aperto, un'area relax o un luogo dedicato a cene estive sospese tra cielo e pietra...

 **420 m²**
SUPERFICIE

 **5**
STANZE

 **3**
BAGNI

 **€ 620.000**
PREZZO

CARATTERISTICHE




Symphonya Luxury Real
Estate

CONTATTI

Prenota una visita

Contattaci per maggiori informazioni
o per fissare un appuntamento.

 TELEFONO
3805848928

 EMAIL
info@symphonyaluxury.com

 INDIRIZZO
Corso Vittorio Emanuele II 15, Nardò, LE