



BARONI LUXURY HOUSES

AGENZIA — PARMA

PARMA — EMILIA-ROMAGNA

SPAZI, LUCE E GIARDINO: IL SOGNO DI OGNI FAMIGLIA.

€ 820.000

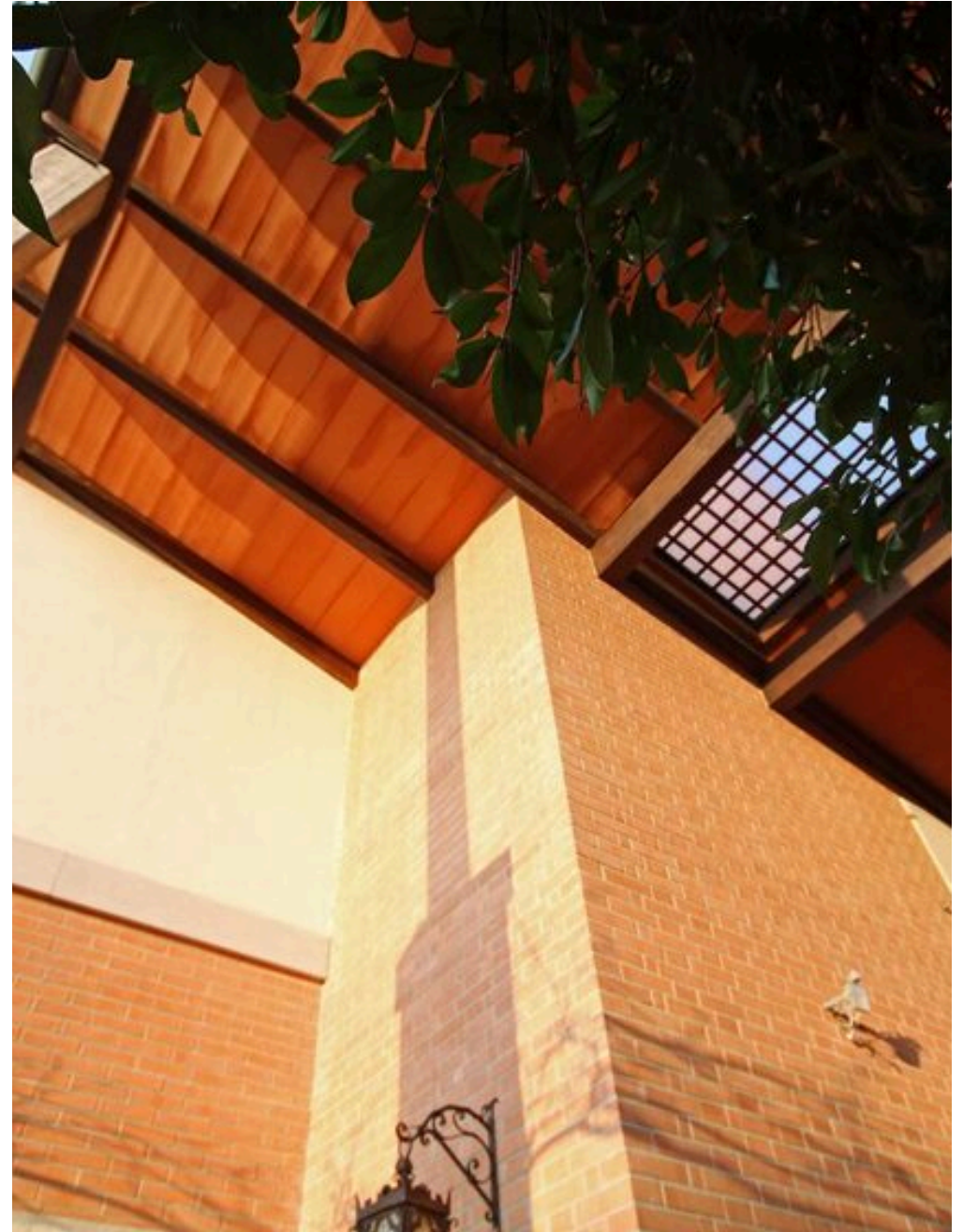
PREZZO

350 m²

METRI QUADRI

5

STANZE



DESCRIZIONE

SPAZI, LUCE E GIARDINO: IL SOGNO DI OGNI FAMIGLIA.

IN UN PIACEVOLE CONTESTO RESIDENZIALE IMMERSO NEL VERDE PROPONIAMO ELEGANTE VILLA A SCHIERA di 350 mq., disposta su tre livelli oltre mansarda, collegati sia da comodo vano scala in muratura sia da ascensore interno. Piano seminterrato di 113 mq.: Ampia taverna finestrata con accesso diretto al giardino, caratterizzata da un grande camino con forno a legna, zona cucina e lavanderia. Completano il piano una cantina e un garage doppio in larghezza. Piano Terra di 103 mq.: Ingresso privato, luminoso soggiorno con accesso diretto al porticato e al giardino, spaziosa cucina abitabile e studio affacciati sul loggiato, bagno di servizio. 1° Piano di 93 mq.: Due camere matrimoniali, di cui una con affaccio sulla loggia, camera singola, bagno padronale e secondo servizio. Mansarda di 73 mq.: Ampia zona living con accesso al terrazzo a tasca di 12 mq., locale attualmente adibito a camera da letto, servizio/lavanderia. Area esterna: Giardino privato di circa

300 mq, particolarmente curato con fiori e piante, sviluppato sia sul fronte sia sul retro dell'abitazione. Note tecniche: il locale utilizzato a taverna è accatastato come gioco bimbi, mentre i locali posti al piano mansarda sono accatastati come deposito occasionale. L'abitazione viene venduta arredata di cucine e bagni. PARMA, STRADA ARGINI In laterale tranquilla e interclusa al traffico, immersa nel verde e a due passi dal centro città, proponiamo elegante villa a schiera servita da ascensore. Una residenza di grande charme, dove architettura e funzionalità dialogano in perfetto equilibrio, offrendo ambienti raffinati e spazi pensati per una qualità dell'abitare superiore. La zona living, ampia e luminosa, si apre sul giardino privato un'oasi verde riservata che garantisce privacy e quiete pur trovandosi a ridosso del cuore della città. La cucina, di generose dimensioni è ideale per chi ama ricevere e vivere la casa con stile...

 **350 m²**
SUPERFICIE

 **5**
STANZE

 **4**
BAGNI

 **€ 820.000**
PREZZO

CARATTERISTICHE

 SPAZI AMPI

 GIARDINO

 PIÙ DI 3 CAMERE

 TAVERNA

 CLIMATIZZAZIONE



BARONI LUXURY HOUSES

CONTATTI

Prenota una visita

Contattaci per maggiori informazioni o per fissare un appuntamento.

 TELEFONO
0521533841

 EMAIL
cristian@baroniimmobiliare.it

 INDIRIZZO
STRADA XXII LUGLIO 38, PARMA, PARMA