



CARAIBICASA

AGENZIA — SOSÚA

SOSÚA EL BATEY — COSTA NORD

**Eccezionale posizione,
villa moderna vista
mare e boschi in collina**

\$ 515.000

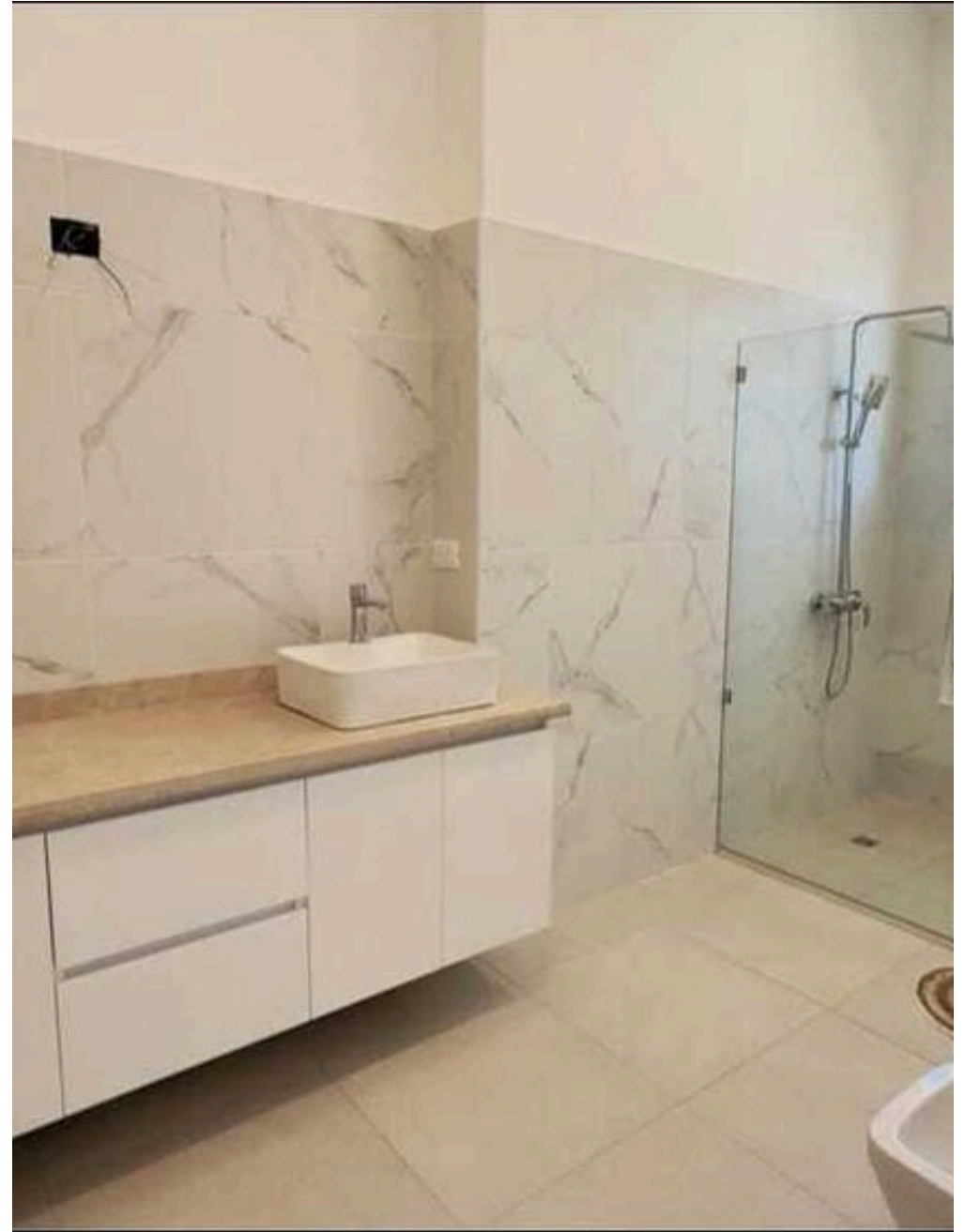
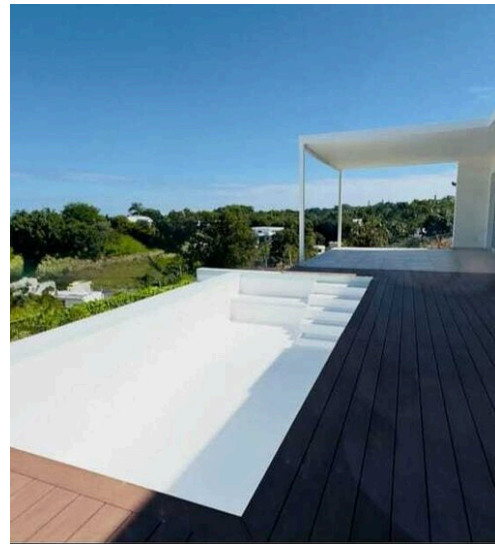
PREZZO

330 m²

METRI QUADRI

5

STANZE



DESCRIZIONE

Eccezionale posizione, villa moderna vista mare e boschi in collina

Occasione rara sulla Costa Nord della Repubblica Dominicana: villa in posizione eccezionale, in collina, a soli 900 metri dal centro e dalle spiagge. Un contesto residenziale nuovo, tranquillo e in forte crescita, con vista aperta su mare e boschi, tra palme e natura, lontano dal rumore ma vicino a tutto. La proprietà è completata circa al 95%: una base già pronta, con lavori finali da ultimare secondo il proprio gusto. Questo significa due vantaggi concreti: ingresso in una location premium a un prezzo più basso rispetto al mercato e

la possibilità di personalizzare gli ultimi dettagli (finiture, arredi, stile) per creare una villa su misura. Ideale sia come residenza privata sia come investimento: la combinazione tra posizione, vista, contesto residenziale e prezzo rende il potenziale di rivalutazione particolarmente interessante, oltre alla possibilità di generare rendita con affitti di medio-alto livello. Una soluzione perfetta per chi cerca una proprietà con grande valore intrinseco e margine di crescita, in una delle zone più richieste della Costa Nord.

 **330 m²**
SUPERFICIE

 **5**
STANZE

 **4**
BAGNI

 **\$ 515.000**
PREZZO

CARATTERISTICHE



CARAIBICASA

CONTATTI

Prenota una visita

Contattaci per maggiori informazioni o per fissare un appuntamento.



TELEFONO

+18293010361



EMAIL

info@caraibicasa.com



INDIRIZZO

CALLE PEDRO CLISANTE 73, SOSÚA, PUERTO PLATA