



THE REMAX COLLECTION LUXURY HOUSE

AGENZIA — PALERMO

BAGHERIA — SICILIA

Prestigioso casale storico

€ 1.280.000

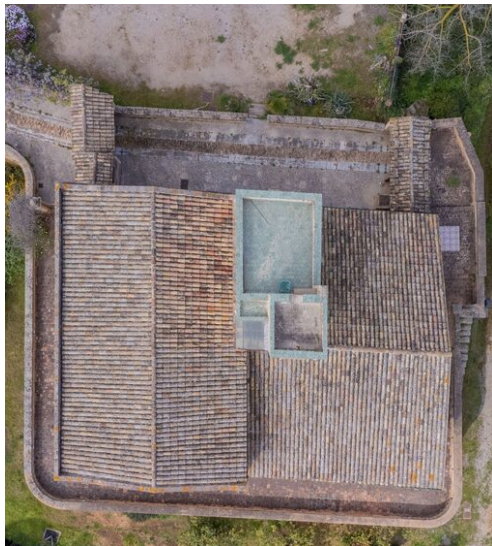
PREZZO

600 m²

METRI QUADRI

5

STANZE



DESCRIZIONE

Prestigioso casale storico

Questo splendido casale risale alla seconda metà del 1800 ed è stato il primo frantoio industriale realizzato all'epoca a Bagheria. In origine, infatti, il piano terra era destinato alla produzione dell'olio, mentre il primo piano era per uso residenziale. Ancora oggi nel grande salone si può ammirare l'antica macina in pietra a trazione animale, che per secoli ha rappresentato il cuore del frantoio tradizionale oltre ad un meraviglioso torchio a vite, anch'esso d'epoca. L'edificio si presenta in ottimo stato di conservazione, grazie alla cura costante dei proprietari. Nel 2000 sono state realizzate opere di manutenzione straordinaria, restauro e risanamento conservativo dell'immobile che fino al 2022 è stato locato al C.R.E.A. ente ricerca settore agroalimentare, e che oggi è libero al rogito. Si tratta di edificio con struttura in muratura portante, a due elevazioni fuori terra, torrino scala e soppalco. Al piano terra la disposizione prevede sette stanze, due bagni con antibagno, un grande ripostiglio e l'ampio salone dal quale tramite

scala a chiocciola si raggiunge in primo piano. Al primo piano ulteriori cinque stanze, due bagni, disimpegno e una cucina con forno che ci riporta nel passato, quando il fuoco della legna era il cuore della casa e il profumo della tradizione si diffondeva nell'aria. Dal primo piano una scala conduce ad un'altra stanza e termina al torrino la cui pavimentazione in maioliche antiche racconta la storia del passato e aggiunge un tocco di eleganza. La vista da qui offre un panorama eccezionale, spaziando dal golfo di Palermo, alla campagna circostante e ancora al mare di Porticello. Raggiungere Palermo o andare al mare non sarà un problema, pochi minuti di auto e sarete in città o una breve pedalata e sarete in spiaggia. L'ampia corte esterna, eventualmente destinabile a parcheggio auto, rende questo suggestivo casale una opportunità unica per la realizzazione di una struttura ricettiva di alto livello, di un'oasi gastronomica esclusiva dove fondere l'eleganza, la raffinatezza e la storia del territorio per un'esperienza immersiva e completa.

 **600 m²**
SUPERFICIE

 **5**
STANZE

 **4**
BAGNI

 **€ 1.280.000**
PREZZO

CARATTERISTICHE



THE REMAX COLLECTION
LUXURY HOUSE

CONTATTI

Prenota una visita

Contattaci per maggiori informazioni
o per fissare un appuntamento.



TELEFONO
091342873



EMAIL
mbenanti@remax.it



INDIRIZZO
Via Quintino Sella 73, Palermo, Palermo