



Symphonya Luxury Real Estate

AGENZIA — NARDÒ

LECCE — PUGLIA

Palazzo Nobiliare del XVII Secolo

€ 0

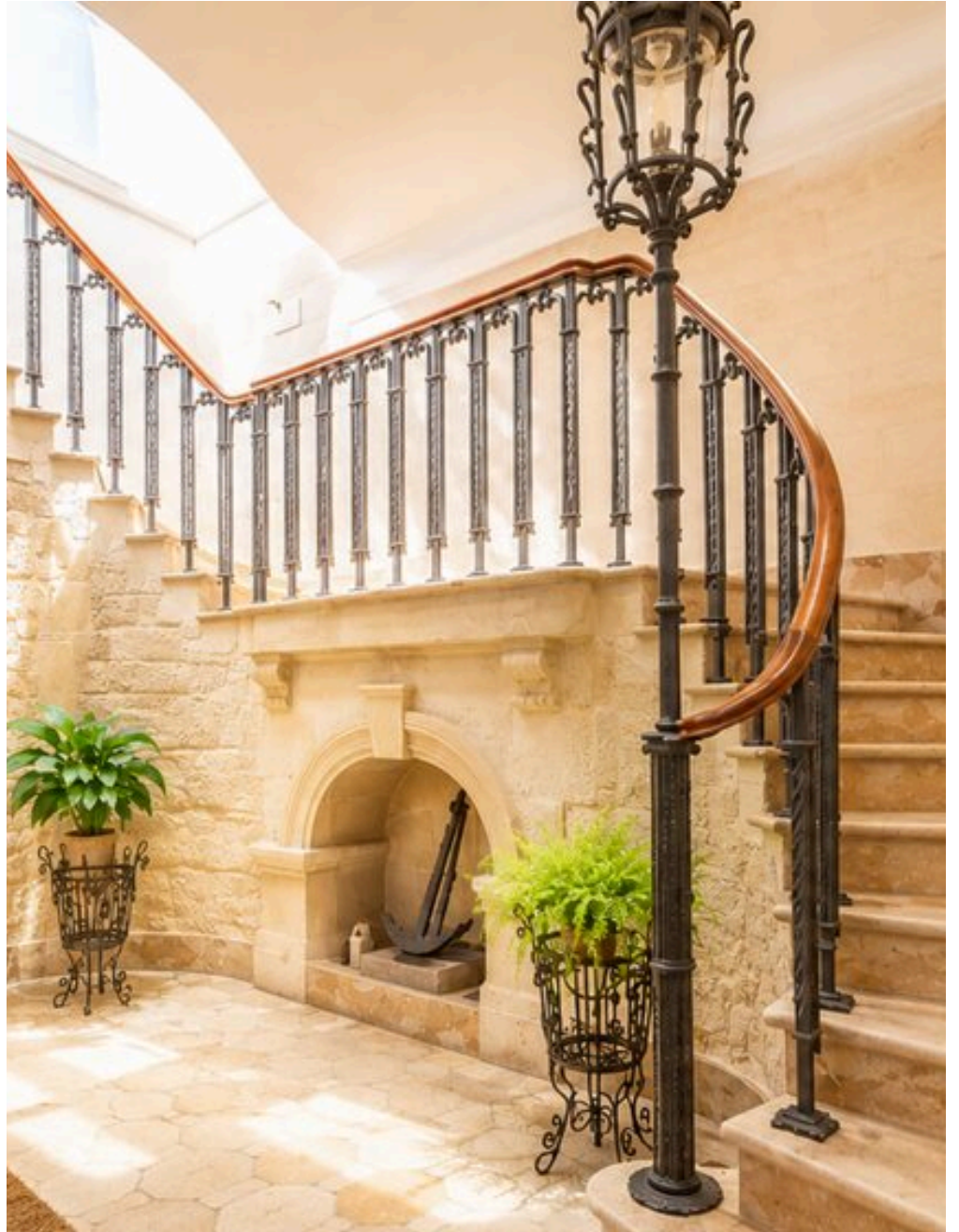
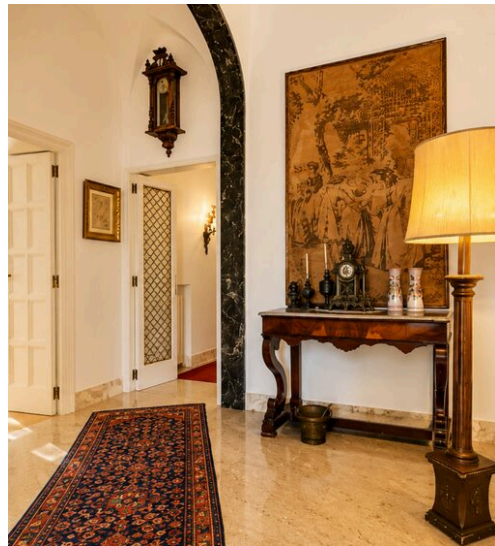
PREZZO

740 m²

METRI QUADRI

5

STANZE



DESCRIZIONE

Palazzo Nobiliare del XVII Secolo

Nel cuore del centro storico di Lecce, affacciato sulla Piazzetta Arco di Prato, si offre alla storia uno dei palazzi nobiliari più celebrati del Seicento salentino: una dimora che ha attraversato quattro secoli lasciando traccia di sé in libri d'arte, riviste e illustrazioni locali e nazionali, consacrata nell'immaginario collettivo come emblema dell'architettura barocca pugliese. Il suo profilo inconfondibile — il loggiato balastrato e archeggiato, l'estroso balcone angolare mensolato e il monumentale portone in legno sovrastato dall'arma della famiglia Costantini — lo distingue nell'intero skyline del centro storico, rendendolo un unicum assoluto nel panorama del patrimonio architettonico salentino. All'interno, la dimora rivela tutta la sua straordinaria qualità: volte a stella, ambienti di proporzioni nobiliari, pavimenti storici e una sequenza di spazi che evoca il ritmo cadenzato delle grandi residenze aristocratiche meridionali. Ogni elemento in ferro battuto — dalle celebri scale elicoidali alle ringhiere del loggiato

— porta la firma del maestro fabbro Antonio d'Andrea, le cui opere sono documentate e riprodotte nelle più autorevoli pubblicazioni d'arte del territorio, conferendo alla proprietà un valore storico e artistico che va ben oltre quello immobiliare. Il palazzo si sviluppa su più livelli, con una distribuzione generosa e articolata: un piano nobile di 325 mq con doppi saloni, sala da pranzo, camere di rappresentanza e affacci privilegiati sulla piazza, un piano terra di 270 mq con ambienti di grande versatilità, una terrazza solare panoramica con vista a 360° sui tetti e i campanili della città con un'unità di 25 mq. A completare una dotazione rarissima nel contesto del centro storico: tre ingressi indipendenti, un garage privato di 40 mq, cantine storiche sotterranee di 80 mq e un cortile interno — uno scrigno sospeso tra le guglie e i campanili della città vecchia, affacciato sul teatro silenzioso dei tetti leccesi. Una proprietà di questa portata storica, artistica e architettonica si presenta sul mercato in rarissime occasioni...

 **740 m²**
SUPERFICIE

 **5**
STANZE

 **5**
BAGNI

 **€ 0**
PREZZO

CARATTERISTICHE




Symphonya Luxury Real
Estate

CONTATTI

Prenota una visita

Contattaci per maggiori informazioni
o per fissare un appuntamento.

 TELEFONO
3805848928

 EMAIL
info@symphonyaluxury.com

 INDIRIZZO
Corso Vittorio Emanuele II 15, Nardò, LE