



SS

STUDIO SAN FABRIZIO S.R.L.

AGENZIA — LECCE

LECCE — PUGLIA

Prestigiosa proprietà hospitality nel cuore del Barocco leccese

€ 675.000

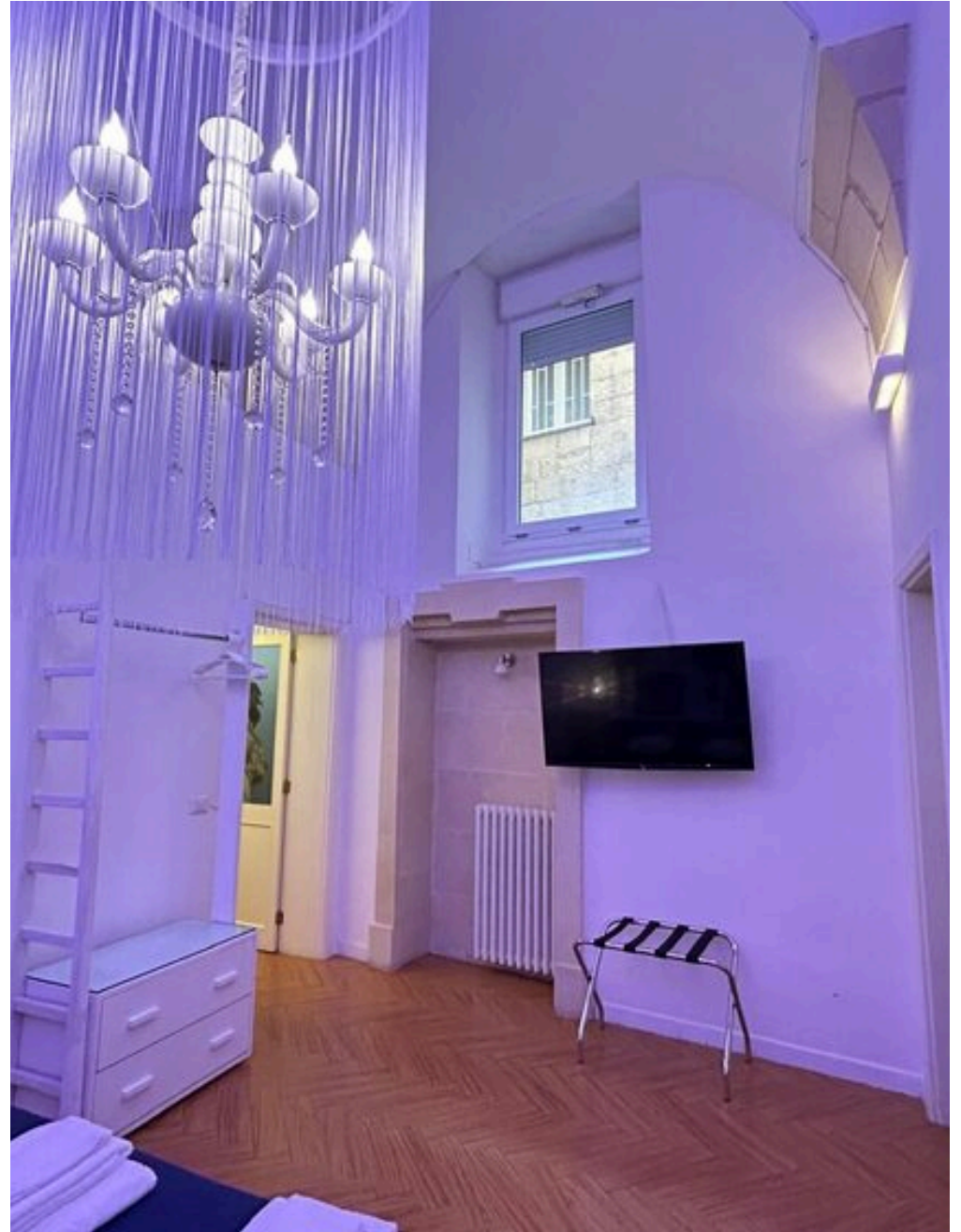
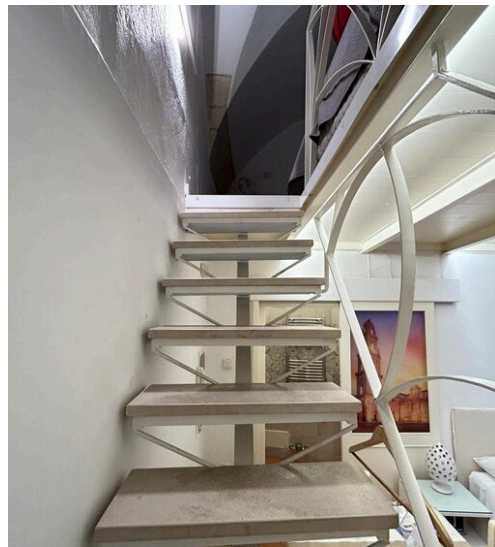
PREZZO

270 m²

METRI QUADRI

0

STANZE



DESCRIZIONE

Prestigiosa proprietà hospitality nel cuore del Barocco leccese

Prestigiosa proprietà hospitality nel cuore del Barocco leccese | Boutique Suites già operative Nel cuore più autentico e ricercato del centro storico di Lecce, all'interno dell'esclusiva Corte dei Guarini, proponiamo in vendita una raffinata proprietà di charme attualmente destinata all'ospitalità di alto livello, completamente ristrutturata e arredata, pronta per essere immediatamente operativa. Situata in una delle location più prestigiose e iconiche della città, la proprietà gode di una posizione privilegiata tra nobili palazzi storici, corti private e monumenti di straordinario valore artistico. A pochi passi da Piazza Duomo, Piazza Sant'Oronzo e dal Teatro Romano, rappresenta una delle espressioni più autentiche dell'eleganza senza tempo che rende Lecce una delle destinazioni più apprezzate dal turismo internazionale. Corte dei Guarini offre un contesto raro e altamente desiderabile: una dimensione intima e riservata, lontana dai flussi più intensi ma immersa nell'atmosfera sofisticata del centro storico, circondata da ristoranti gourmet, boutique, gallerie d'arte e percorsi

culturali di assoluto prestigio. Una configurazione ideale per l'hospitality di fascia alta La proprietà si sviluppa tra piano terra e piano interrato ed è organizzata in quattro suite indipendenti, concepite per garantire privacy, comfort e una gestione efficiente dell'attività ricettiva. Due suite con ingresso indipendente Suite 1 Elegante living con angolo cottura, camera matrimoniale e bagno. Suite 2 Affascinante open space con zona living e cucina, letto matrimoniale, suggestivo soppalco con due posti letto e bagno. Due suite con accesso dall'androne principale Suite 3 Ingresso con raffinata area colazioni, camera con soppalco e bagno. Suite 4 La suite più scenografica della proprietà, sviluppata negli ambienti storici del piano interrato: ampia zona living con cucina, due camere matrimoniali e un esclusivo bagno turco ricavato nella pietra leccese, elemento di rara unicità che rappresenta un autentico valore aggiunto per una clientela internazionale alla ricerca di esperienze distintive. L'autenticità dell'architettura salentina Ogni...

 **270 m²**
SUPERFICIE

 **0**
STANZE

 **4**
BAGNI

 **€ 675.000**
PREZZO

CARATTERISTICHE



AVVIATO



EDIFICIO
STORICO



FINITURE
DI LUSO



REDDITO
IMMOBILIARE



RISTRUTTURATO



SS

STUDIO SAN FABRIZIO S.R.L.

CONTATTI

Prenota una visita

Contattaci per maggiori informazioni
o per fissare un appuntamento.



TELEFONO

3921179311



EMAIL

casa@domiliare.it



INDIRIZZO

VIA DALMAZIO BIRAGO, N. 9F, Lecce, LECCE