



**Agenzia Immobiliare Jappelli**

AGENZIA — ABANO TERME

ABANO TERME — VENETO

## Esclusivo attico di lusso su due livelli

**€ 590.000**

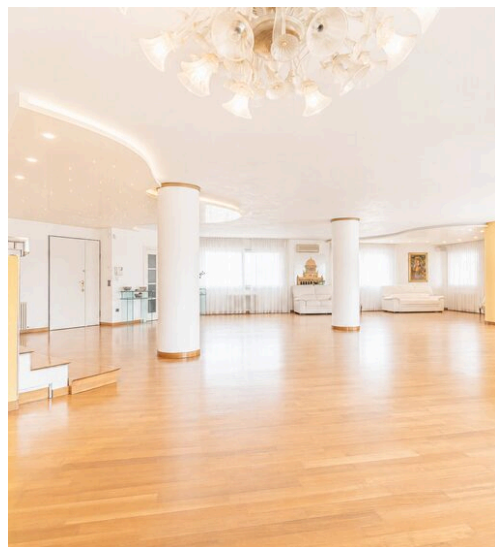
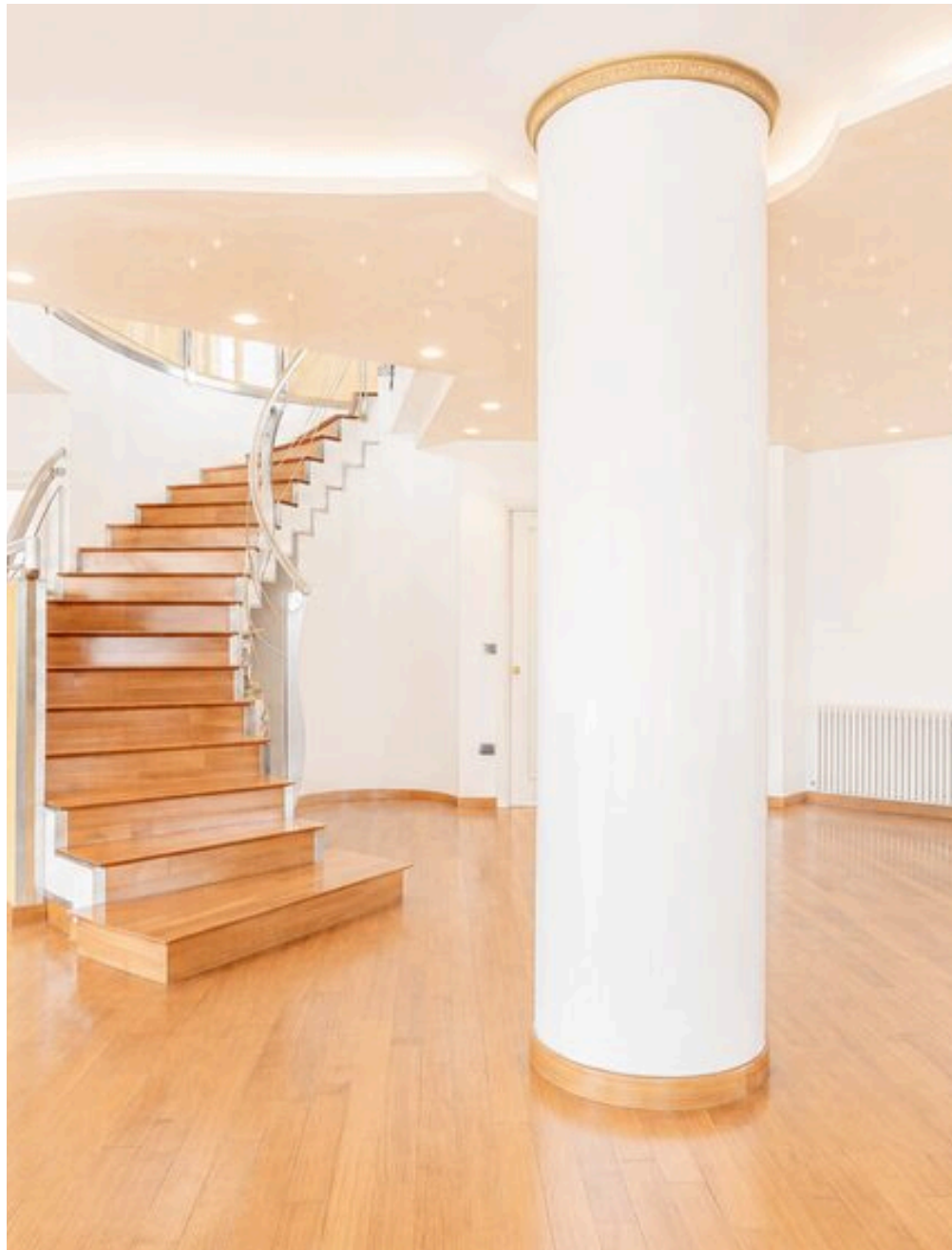
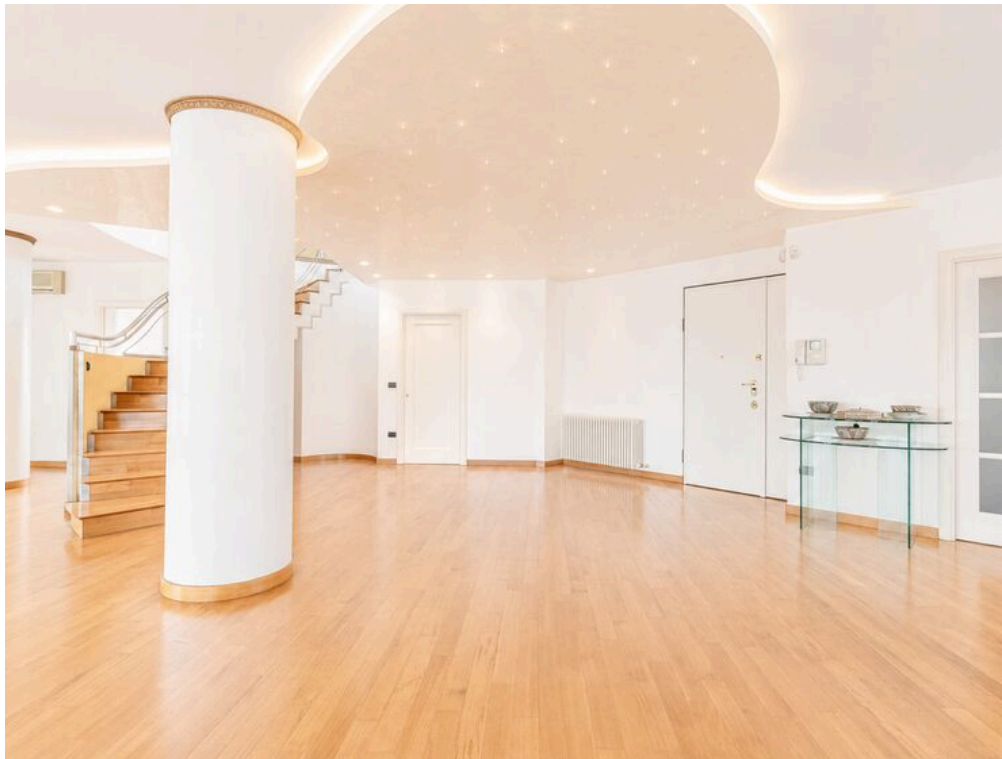
PREZZO

**437 m<sup>2</sup>**

METRI QUADRI

**5**

STANZE



## DESCRIZIONE

# Esclusivo attico di lusso su due livelli

Prestigioso attico duplex dagli spazi introvabili, una residenza esclusiva dove luce, privacy e grandi terrazze panoramiche diventano protagoniste assolute della casa. Situato in via Cristoforo Colombo, servito da ascensore, si distingue per le dimensioni straordinarie degli ambienti interni ed esterni. Al terzo piano, l'ingresso si apre su un importante ed ampio salone impreziosito da grandi vetrate che conducono direttamente alle terrazze solarium angolari che avvolgono la proprietà. Gli spazi esterni diventano una naturale estensione della zona living, perfetti per cene all'aperto, momenti di relax e per vivere la casa in totale continuità con l'esterno. La cucina abitabile è separata, di generose dimensioni, regala una vivibilità quotidiana di altissimo livello. Sempre al piano un bagno ed una stanza ideale come studio, camera ospiti o area hobby, oltre alla maestosa scala interna che accompagna al livello superiore. Il quarto piano rappresenta il cuore più esclusivo dell'attico: un ambiente dedicato al comfort, al benessere

e alla privacy. Ci accoglie una zona living con accesso a spettacolari terrazze panoramiche e solarium che circondano l'abitazione, regalando luce naturale e affacci aperti praticamente da ogni locale della casa. La zona notte ospita una prima camera con bagno en suite, una cameretta con accesso diretto al solarium, una spaziosa camera matrimoniale valorizzata da una vera area wellness composta da vasca idromassaggio, doccia idromassaggio e sauna, pensata per offrire un'esperienza di benessere esclusiva direttamente a casa propria, e una quarta camera anch'essa dotata di bagno privato. Completano la proprietà pratiche armadiature a muro su misura, che valorizzano ulteriormente la funzionalità degli spazi. L'intera residenza è caratterizzata da una luminosità eccezionale, ambienti ariosi e una distribuzione armoniosa degli spazi, pensata per chi desidera vivere un immobile importante, elegante e difficilmente replicabile sul mercato. Completano la proprietà il garage di circa 40 mq e la cantina di circa 30 mq.

 **437 m<sup>2</sup>**  
SUPERFICIE

 **5**  
STANZE

 **4**  
BAGNI

 **€ 590.000**  
PREZZO

## CARATTERISTICHE



Agenzia Immobiliare Jappelli

## CONTATTI

### Prenota una visita

Contattaci per maggiori informazioni o per fissare un appuntamento.

 TELEFONO  
**+390498666706**

 EMAIL  
**info@jappelli.it**

 INDIRIZZO  
**Piazza Sacro Cuore 26, Abano Terme, Padova**