



Symphonya Luxury Holiday Rentals

SHORTRENT — NARDÒ

LECCE — PUGLIA

Villa Rudiae

€ 2.300 al giorno

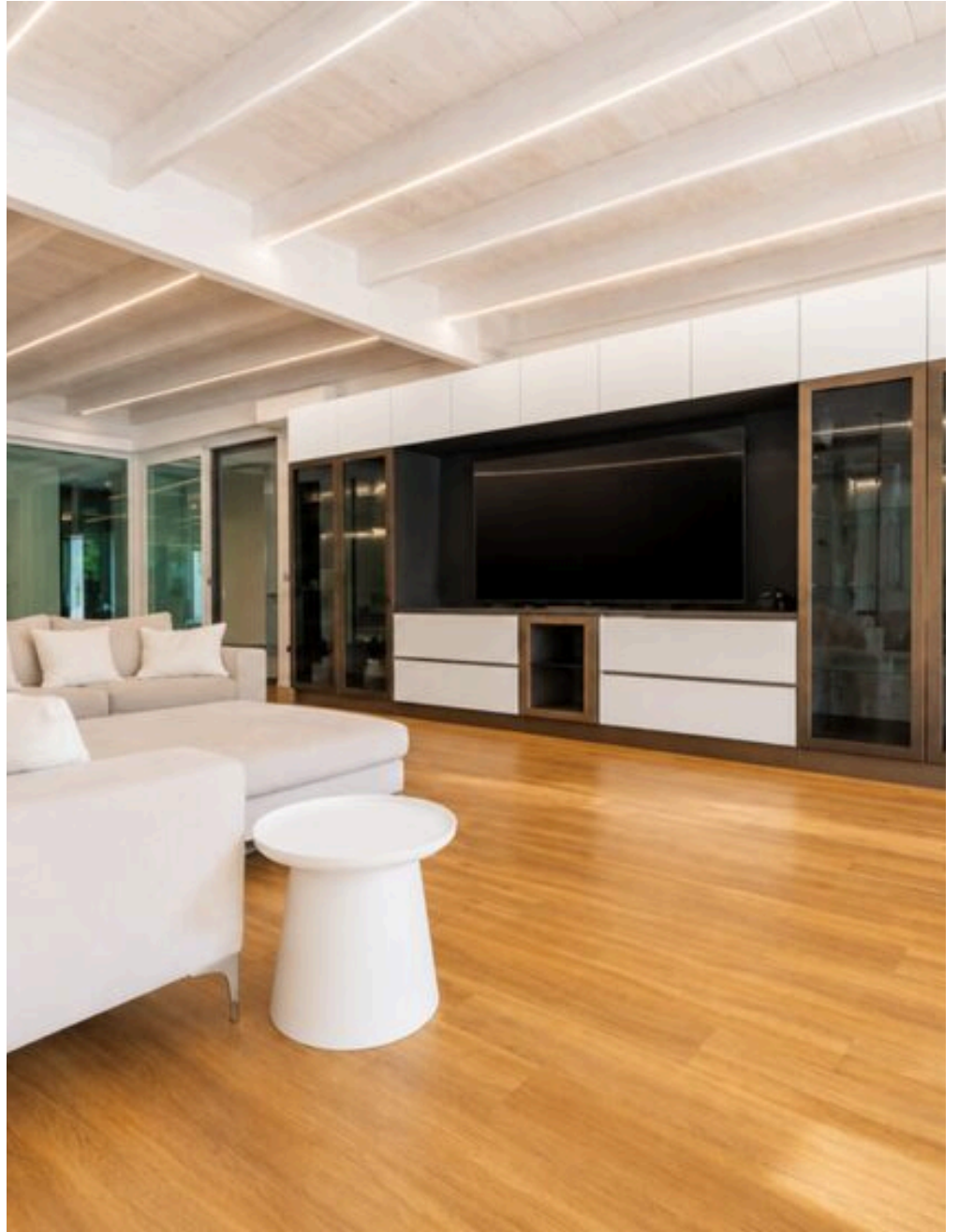
PREZZO

—

METRI
QUADRI

5

STANZE



DESCRIZIONE

Villa Rudiae

A pochi minuti dal centro storico di Lecce e a settecento metri dal Parco Archeologico di Rudiae — gioiello nascosto della campagna salentina — Villa Rudiae offre un soggiorno di assoluto livello in un contesto di rara bellezza naturale e storica. Circondata da ulivi, palme e limoneti, protetta da muri a secco in pietra leccese, è la scelta ideale per chi cerca una villa di lusso vicino Lecce senza rinunciare alla privacy e al silenzio della campagna. Villa Rudiae accoglie fino a cinque ospiti in tre camere da letto: la camera padronale con cabina armadio illuminata e bagno en suite, una seconda camera matrimoniale e una camera con letto da una piazza e mezzo, ciascuna con bagno privato. Porte alte tre metri, finiture di pregio e un'attenzione al dettaglio che raramente si incontra fuori dall'hôtellerie di alto livello. Il cuore della villa è il grande living open space, dove travi in legno bianco con strip LED lineari integrati e vetrate scorrevoli a tutta altezza creano un'atmosfera unica, sospesa tra interno ed esterno. La cucina a isola in Dekton — con doppio

frigorifero, doppio congelatore, doppia lavastoviglie e cantina vini — si apre direttamente sul giardino e sulla piscina. La sala biliardo con caminetto completa gli spazi comuni, regalando un ambiente di intrattenimento di raro charme. All'esterno, la piscina di 14,5 × 6 metri domina il centro geometrico della proprietà, affiancata da lettini solarium, barbecue e zone lounge sotto i gazebi. L'illuminazione crepuscolare del giardino trasforma la proprietà al tramonto in uno scenario di straordinaria suggestione. Per i più piccoli, un'area giochi e il biliardino completano gli spazi outdoor. Climatizzazione in tutti gli ambienti, sistema di videosorveglianza e allarme, caricatore per auto elettrica, lavanderia attrezzata e posti auto coperti: ogni esigenza è anticipata, ogni dettaglio curato. A pochi minuti si trovano il centro barocco di Lecce, le spiagge dello Ionio e dell'Adriatico e i borghi più suggestivi del Salento. Villa Rudiae è il punto di partenza perfetto per esplorare una terra straordinaria — e il rifugio ideale in cui tornare ogni sera.


 —
SUPERFICIE

 **5**
STANZE

 **3**
BAGNI

 **€ 2.300 al giorno**
PREZZO

CARATTERISTICHE

 SPAZI AMPI

 ARREDAMENTO DI LUSO

 PISCINA

 POSIZIONE ESCLUSIVA

 CLIMATIZZAZIONE



Symphonya Luxury Holiday
Rentals

CONTATTI

Prenota una visita

Contattaci per maggiori informazioni
o per fissare un appuntamento.

 TELEFONO
3279703829

 EMAIL
rentals@symphonyaluxury.com

 INDIRIZZO
Corso Vittorio Emanuele II 15, Nardò, Lecce