



Symphonya Luxury Holiday Rentals

SHORTRENT — NARDÒ

NARDÒ — PUGLIA

Masseria Bernardini

€ 2.350 al giorno

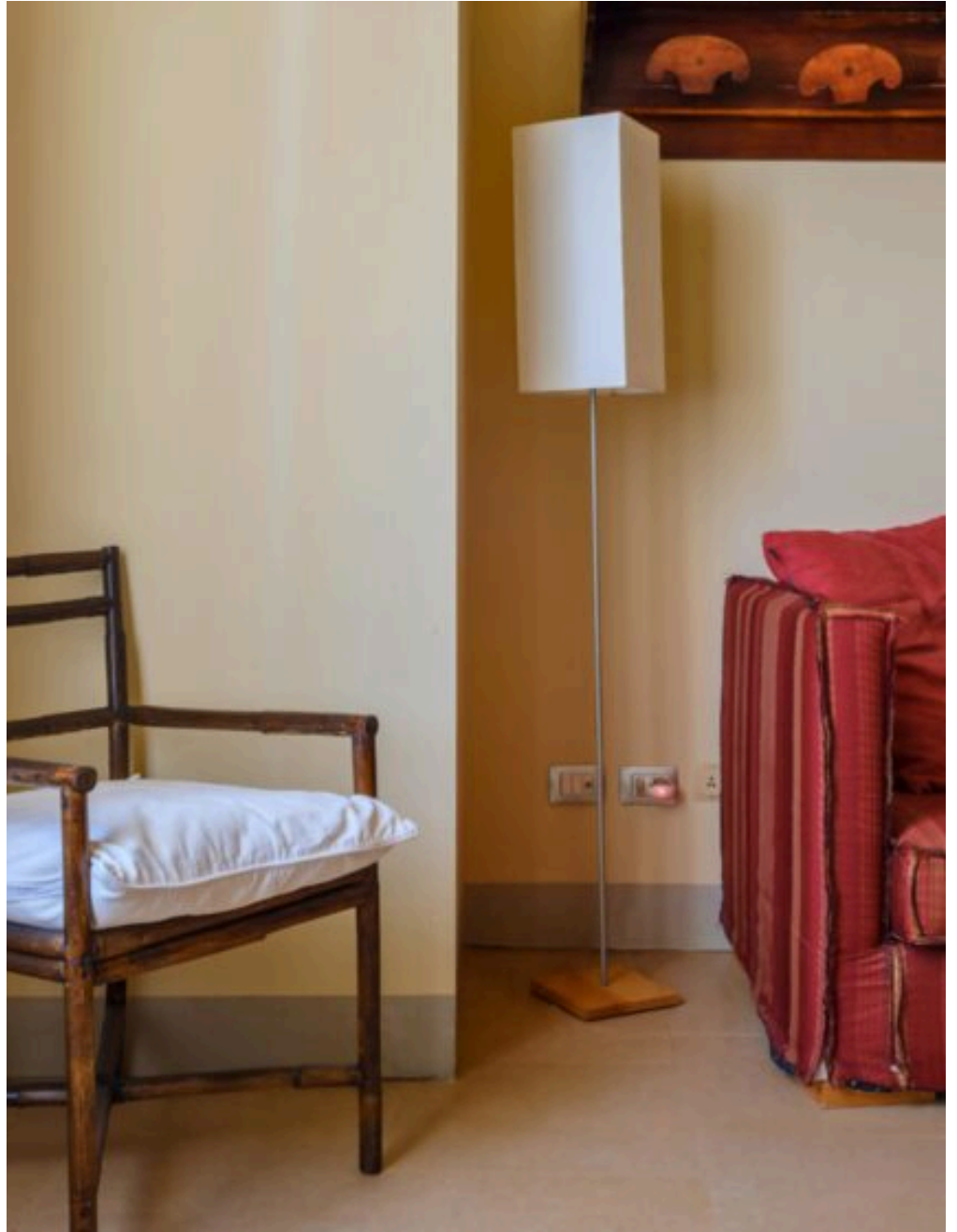
PREZZO

—

METRI
QUADRI

5

STANZE



DESCRIZIONE

Masseria Bernardini

Masseria Bernardini in esclusiva è il luogo perfetto per chi cerca un rifugio unico nel cuore del Salento, un'armoniosa fusione di storia, eleganza contemporanea e natura mozzafiato. Questo angolo di serenità, immerso tra ulivi secolari e i colori intensi della terra rossa, è l'ideale per chi desidera vivere un'esperienza senza pari. La Masseria, che affonda le sue radici nel XIV secolo, è stata sapientemente trasformata in un'oasi esclusiva, mantenendo intatto il fascino della tradizione, arricchito da un design raffinato e moderno. Con i suoi ampi spazi interni ed esterni, tra cui cortili adornati da agrumi e ulivi, un giardino mediterraneo con piscina e una terrazza panoramica che si affaccia

sulla campagna salentina, Masseria Bernardini offre l'ambiente perfetto per eventi, matrimoni e celebrazioni indimenticabili. L'atmosfera elegante e suggestiva di questo storico rifugio renderà ogni occasione speciale e unica, con la possibilità di ospitare comodamente grandi gruppi e di personalizzare ogni dettaglio per un'esperienza esclusiva. Ogni angolo della Masseria racconta una storia, ogni dettaglio è pensato per creare un'atmosfera di puro incanto, che renderà il vostro evento assolutamente memorabile. La Masseria Bernardini, in esclusiva, è la scelta ideale per chi desidera celebrare momenti speciali in un contesto senza tempo e in una location che trasuda bellezza e autenticità.

 —
SUPERFICIE

 **5**
STANZE

 **13**
BAGNI

 **€ 2.350 al giorno**
PREZZO

CARATTERISTICHE

-  SPAZI AMPI
-  EDIFICIO STORICO
-  PISCINA
-  POSIZIONE ESCLUSIVA
-  CLIMATIZZAZIONE



Symphonya Luxury Holiday
Rentals

CONTATTI

Prenota una visita

Contattaci per maggiori informazioni
o per fissare un appuntamento.

 TELEFONO
3279703829

 EMAIL
rentals@symphonyaluxury.com

 INDIRIZZO
Corso Vittorio Emanuele II 15, Nardò, Lecce