



THE REMAX COLLECTION LUXURY HOUSE

AGENZIA — PALERMO

PALERMO — SICILIA

VILLA SIMONETTI, l'alta architettura da abitare

€ 1

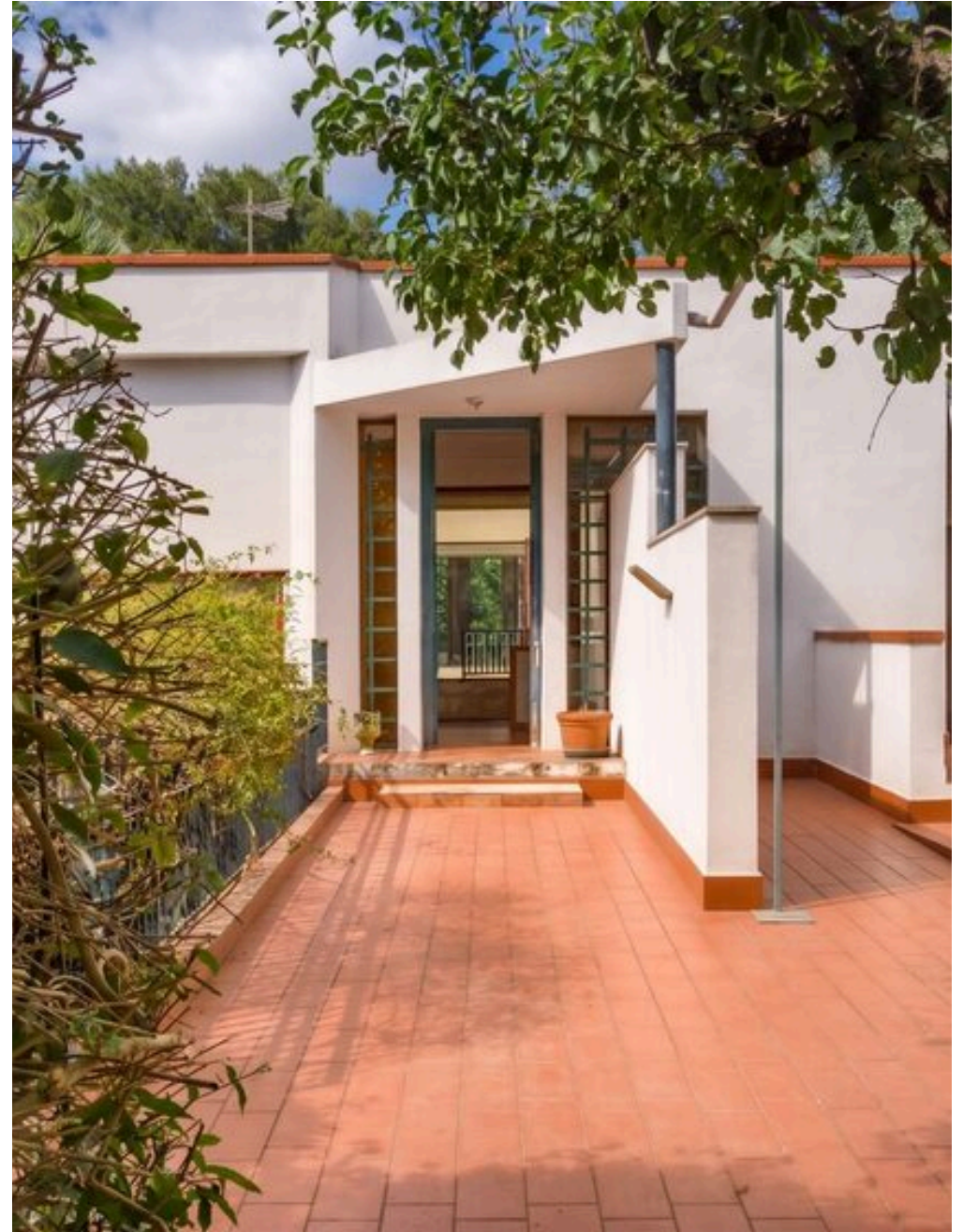
PREZZO

528 m²

METRI QUADRI

5

STANZE



DESCRIZIONE

VILLA SIMONETTI, l'alta architettura da abitare

Esistono dimore nate per incarnare una visione superiore dello spazio. Villa Simonetti è una di queste rarità: un'opera d'arte strutturale, un manifesto di design d'autore ideale per chi cerca un'esperienza abitativa esclusiva. Progettata nel 1983 dall'architetto Fausto Provenzano — figura di spicco della cultura architettonica siciliana del secondo Novecento e allievo del maestro Carlo Scarpa allo IUAV di Venezia — questa residenza è una straordinaria testimonianza di un modo di concepire l'abitare oggi introvabile e di immenso valore. Il progetto si distingue per un'intuizione avveniristica: due dimore indipendenti e speculari che dialogano in perfetta armonia attraverso la luce, la natura e il rigore geometrico. Un concetto nato contemporaneo e oggi decisamente visionario. IL PROGETTO: GEOMETRIA E RELAZIONE Osservata dall'alto, Villa Simonetti svela la genialità del suo disegno. L'intero complesso si sviluppa attorno a una raffinata composizione

poligonale. Le due ali abitative sono organismi autonomi e speculari, uniti da un cuore centrale scenografico: una connessione geometrica studiata per favorire la condivisione, garantendo al contempo l'assoluta privacy di ciascuna unità. Ogni linea evoca un'emozione, ogni affaccio è un quadro animato, ogni percorso è parte di un racconto d'autore. LUCE E NATURA: L'ARCHITETTURA EMOTIVA Qui la natura è sostanza stessa del progetto. Un rigoglioso parco privato di circa 2.500 mq avvolge la proprietà, regalando un'atmosfera di sospesa tranquillità e totale riservatezza. Le spettacolari superfici vetrate — fulcro del disegno originale di Provenzano — connettono l'interno con l'esterno, inondando gli ambienti di luce naturale e integrando il giardino nell'esperienza quotidiana della casa. Il dettaglio di prestigio: Le due residenze sono collegate da un articolato sistema distributivo che culmina in una suggestiva corte interna aperta verso il cielo...

 **528 m²**
SUPERFICIE

 **5**
STANZE

 **6**
BAGNI

 **€1**
PREZZO

CARATTERISTICHE




THE REMAX COLLECTION
LUXURY HOUSE

CONTATTI

Prenota una visita

Contattaci per maggiori informazioni
o per fissare un appuntamento.

 TELEFONO
091342873

 EMAIL
mbenanti@remax.it

 INDIRIZZO
Via Quintino Sella 73, Palermo, Palermo