



Symphonya Luxury Holiday Rentals

SHORTRENT — NARDÒ

NARDÒ — PUGLIA

## Terrazza su Porto Selvaggio

€ 120 al giorno

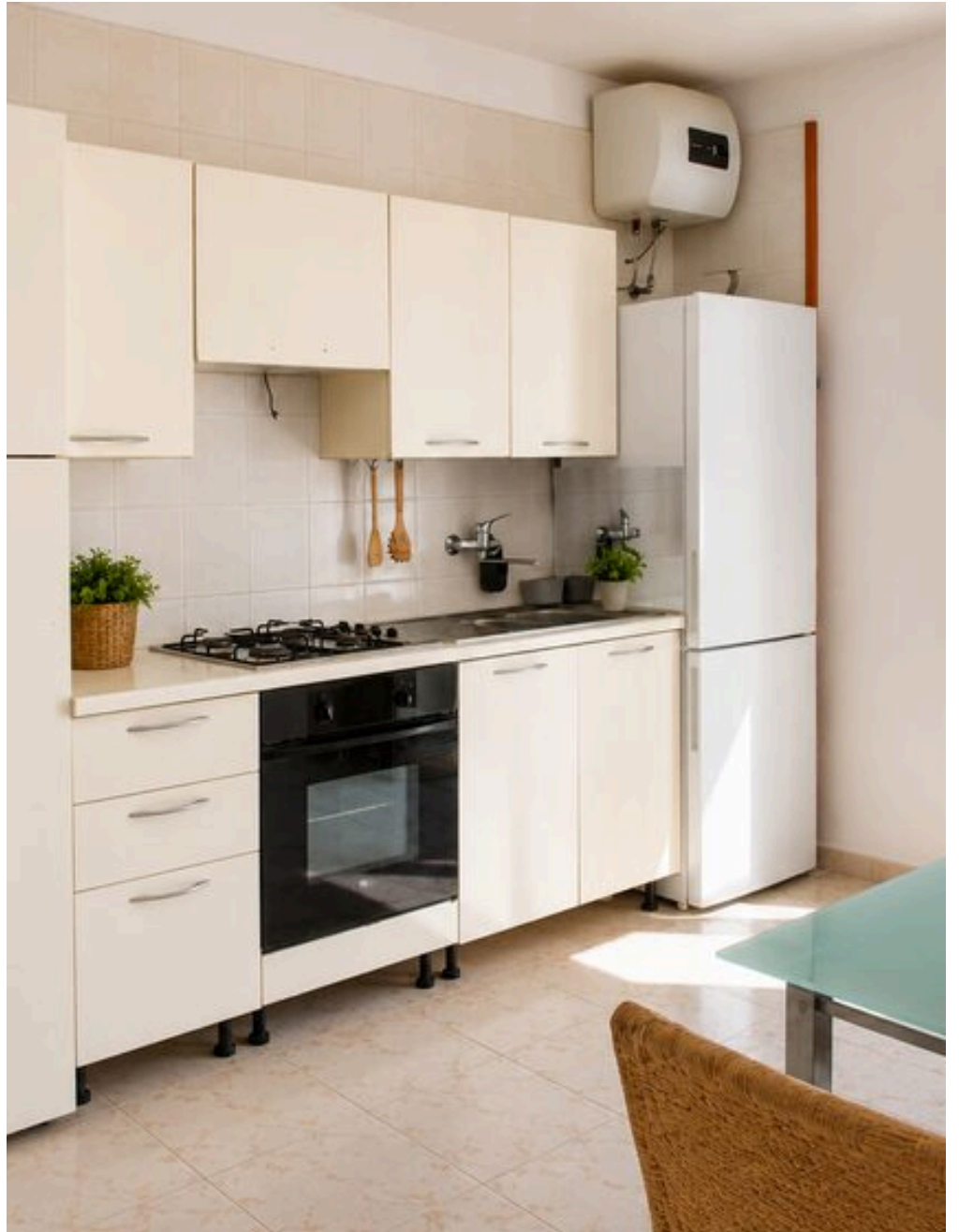
PREZZO

—

METRI QUADRI

4

STANZE



## DESCRIZIONE

# Terrazza su Porto Selvaggio


A Santa Caterina, dove il litorale ionico si fa più selvaggio e la macchia mediterranea scende quasi fino al mare, sorge un appartamento che porta un nome che è già una promessa: La Terrazza su Porto Selvaggio. Un rifugio autentico, incastonato in un edificio dal carattere inconfondibile — il loggiato in legno scuro che si staglia sul bianco della pietra, le pinete che abbracciano il profilo del tetto — in uno di quei luoghi del Salento dove il tempo sembra scorrere a un ritmo diverso, più lento, più vero. Varcata la soglia, l'appartamento si rivela nei suoi spazi essenziali e accoglienti: il soggiorno con cucina attrezzata, luminoso e aperto, con il balcone che lascia entrare il verde e la luce della costa. È la grammatica semplice delle case di mare del Salento — nulla di superfluo, tutto di necessario — quella che dopo pochi minuti fa sentire già a casa, già parte del luogo. Le due camere da letto declinano due atmosfere distinte. La camera matrimoniale è silenziosa e riposante, avvolta in quella luce bianca che solo il Salento sa offrire. La seconda

camera, con letto alla francese, si apre direttamente sulla terrazza con pergola in legno — uno spazio privato e riparato, dove il profumo della macchia mediterranea entra dalla mattina presto, prima ancora che il sole sia alto. Ed è proprio questa terrazza con pergola il primo degli spazi all'aperto che rendono questo appartamento qualcosa di speciale: un angolo ombroso e protetto, pensato per la colazione in silenzio, per la lettura nel pomeriggio, per quei momenti di quiete che sono il vero lusso di una vacanza autentica. Ma il cuore segreto de La Terrazza su Porto Selvaggio è quello superiore: un grande spazio esclusivo, pavimentato in pietra chiara, aperto sul paesaggio di pini, cielo e mare che caratterizza questa costa straordinaria. Un tavolo, qualche sedia, la pergola che filtra la luce del tramonto ionico — arancio, oro, poi rosa — e la sensazione rara di essere esattamente nel posto giusto, nel momento giusto. È qui che le giornate trovano il loro epilogo naturale, ed è qui che Porto Selvaggio si mostra nella sua dimensione più intima e irripetibile...

 —  
SUPERFICIE

 4  
STANZE

 1  
BAGNI

 € 120 al giorno  
PREZZO

## CARATTERISTICHE



SPAZI AMPI



POSIZIONE  
ESCLUSIVA



CLIMATIZZAZIONE



Symphonya Luxury Holiday  
Rentals

## CONTATTI

### Prenota una visita

Contattaci per maggiori informazioni  
o per fissare un appuntamento.



TELEFONO  
3279703829



EMAIL  
rentals@symphonyaluxury.com



INDIRIZZO  
Corso Vittorio Emanuele II 15, Nardò, Lecce